



CONSEJO GENERAL DEL PODER JUDICIAL  
ESCUELA JUDICIAL

***Datos  
estadísticos  
de  
los Jueces en  
Prácticas***

***Curso 2005-2007***

***57ª Promoción***

## ÍNDICE

|   | Nº Pág. |
|---|---------|
| Presentación.....   | 1       |
| Jueces en Prácticas. Porcentaje de Mujeres/Hombres .....                | 2       |
| Media de preparación oposición .....                                    | 2       |
| Edades .....  | 3       |
| Jueces en Prácticas por CCAA – lugar de residencia y nacimiento - ..... | 4       |
| Áreas en las que le gustaría ejercer en un futuro .....                 | 6       |
| Trabajos o estudios jurídicos publicados .....                          | 6       |
| Trabajos anteriores.....  | 7       |
| Conocimientos de informática .....                                      | 8       |
| Bases de Datos Jurídicos que conoce.....                                | 9       |
| Idiomas extranjeros y/o cooficiales que conoce.....                     | 10      |
| Nivel de conocimiento de los idiomas extranjeros y/o cooficiales .....  | 11      |
| Idiomas extranjeros de los que le interesaría recibir clases .....      | 17      |
| Idiomas cooficiales de los que le interesaría recibir clases .....      | 18      |
| Interesados en recibir clases de inglés/francés jurídico .....          | 19      |
| Medios para su desplazamiento a la Escuela .....                        | 20      |
| Familiares en el sector jurídico .....                                  | 21      |
| Profesiones de los familiares en el sector jurídico .....               | 21      |
| Momento de decisión de preparación de la oposición .....                | 22      |
| Motivación profesional .....  | 23      |

---

## PRESENTACIÓN

Este documento contiene una serie de datos estadísticos de los Jueces en Prácticas que el pasado 14 de septiembre de 2005 iniciaron el Curso de Formación Inicial 2005-2007 de la Escuela Judicial (57ª Promoción), tras haber superado las pruebas de acceso convocadas por los Acuerdos de 31 de marzo de 2004 (BOE. nº 89 de 13 de abril de 2004) y de 28 de abril de 2004, de la Comisión de Selección.

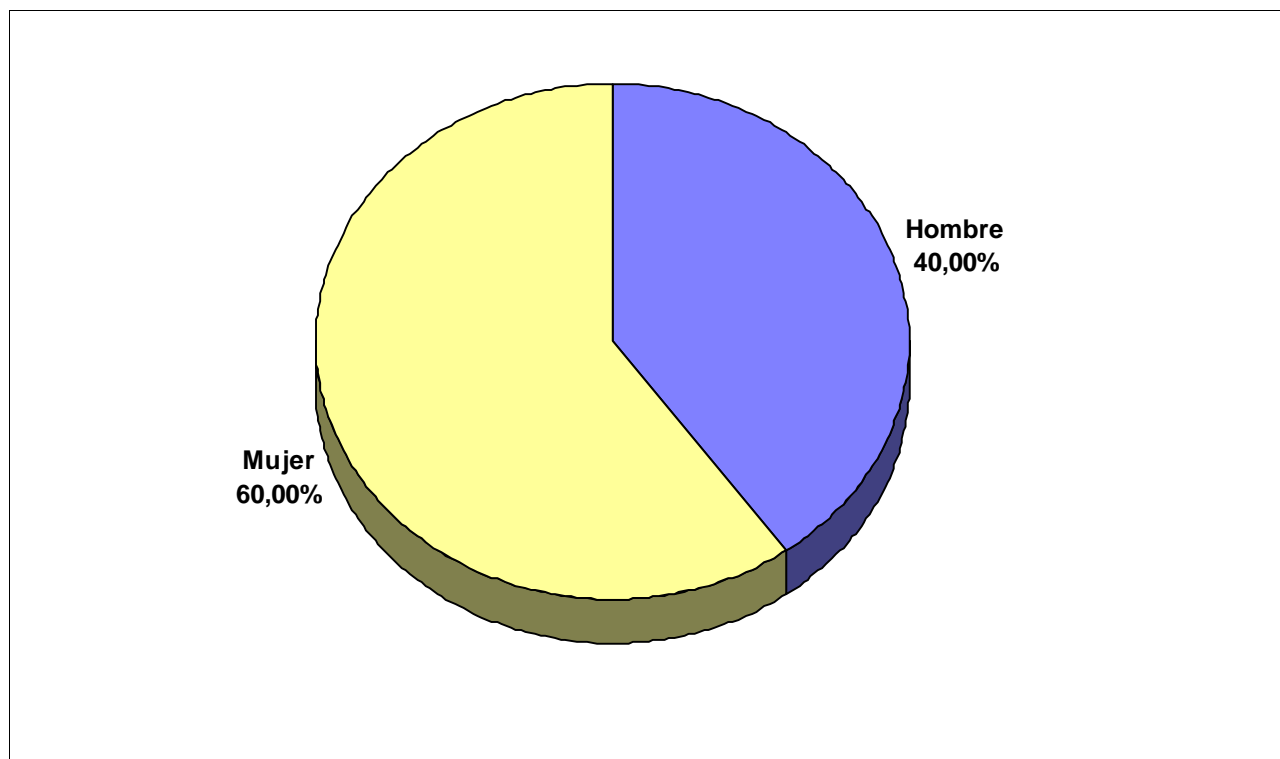
Las encuestas de las que se derivan los datos de este dossier, estaban incorporadas en el "Dossier Informativo" que se remite, antes de su incorporación a la Escuela Judicial, a todos aquellos que superaron las citadas pruebas de acceso, que optaron por el ingreso en la Escuela Judicial y que aparecen relacionados en el Anexo del Acuerdo de 11 de julio de 2005, de la Comisión de Selección (BOE. nº 167, de 14 de julio de 2005).

Cumplimentar dichas encuestas por quienes se van a incorporar a la Escuela Judicial es algo voluntario y totalmente anónimo. Los datos obtenidos se procesan por la "Secretaría de Alumnos" de este Centro.

Los resultados de dichas encuestas constituyen un perfil, con base en datos objetivos, de las promociones que ingresan en la Carrera Judicial. Su análisis, sobretudo el que puede realizarse con los datos de diversas promociones, puede contribuir, no ya a mejorar algunos aspectos concretos de la tarea que tiene encomendada la Escuela Judicial, sino a que el Consejo General del Poder Judicial disponga de mayor información en orden a las competencias que tiene atribuidas en materia de selección y formación de jueces.

*Distribución por sexos*

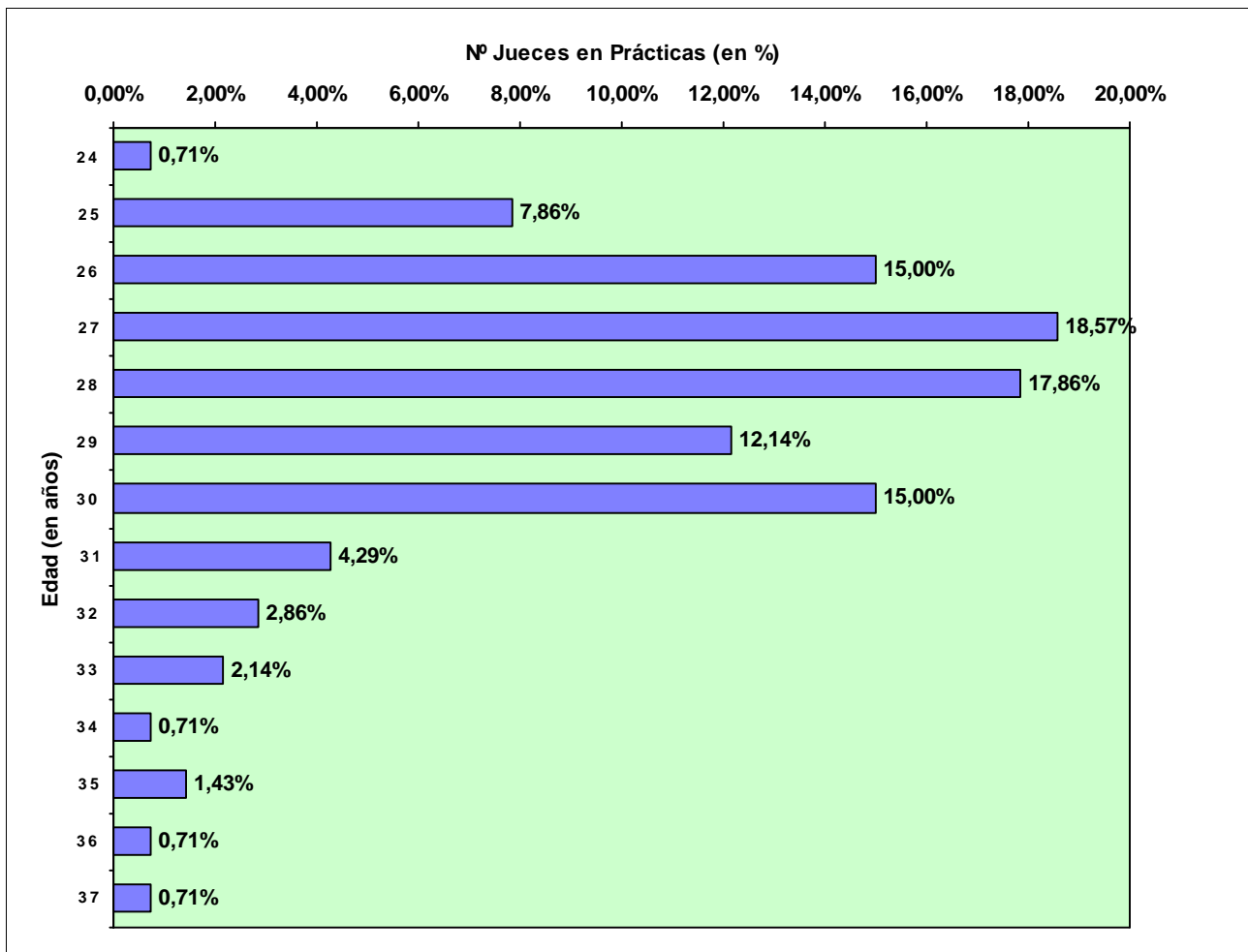
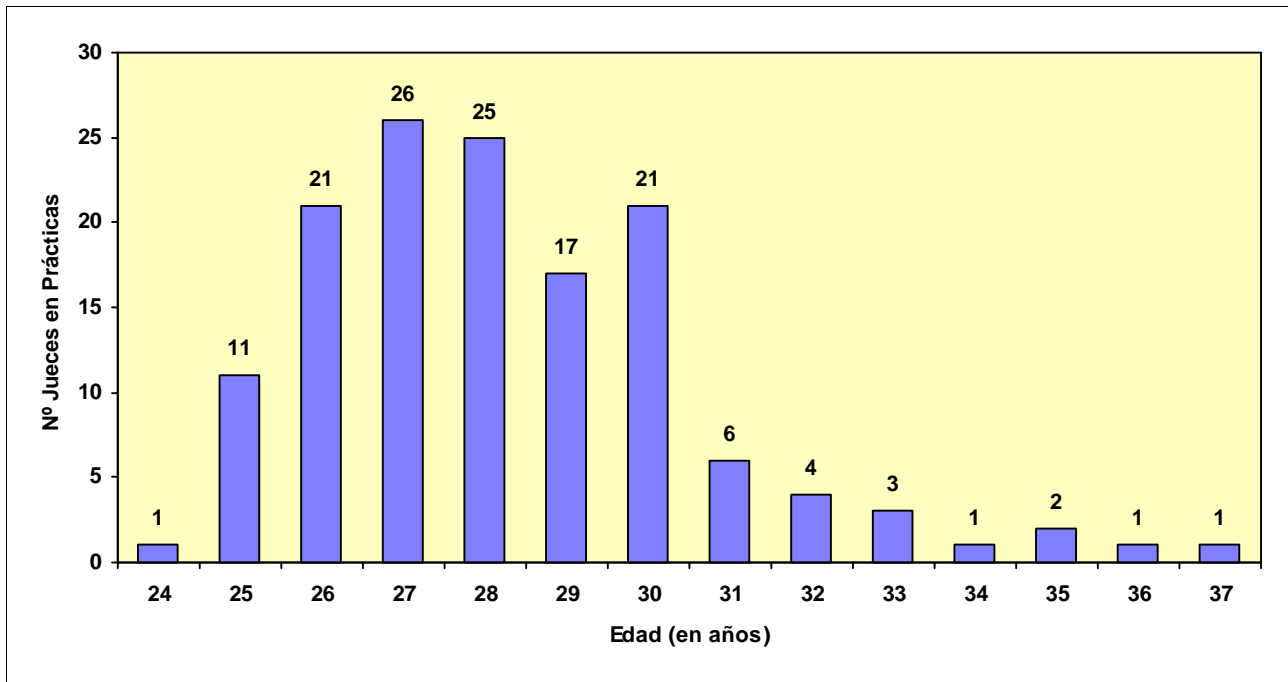
*(56 hombres y 84 mujeres)*



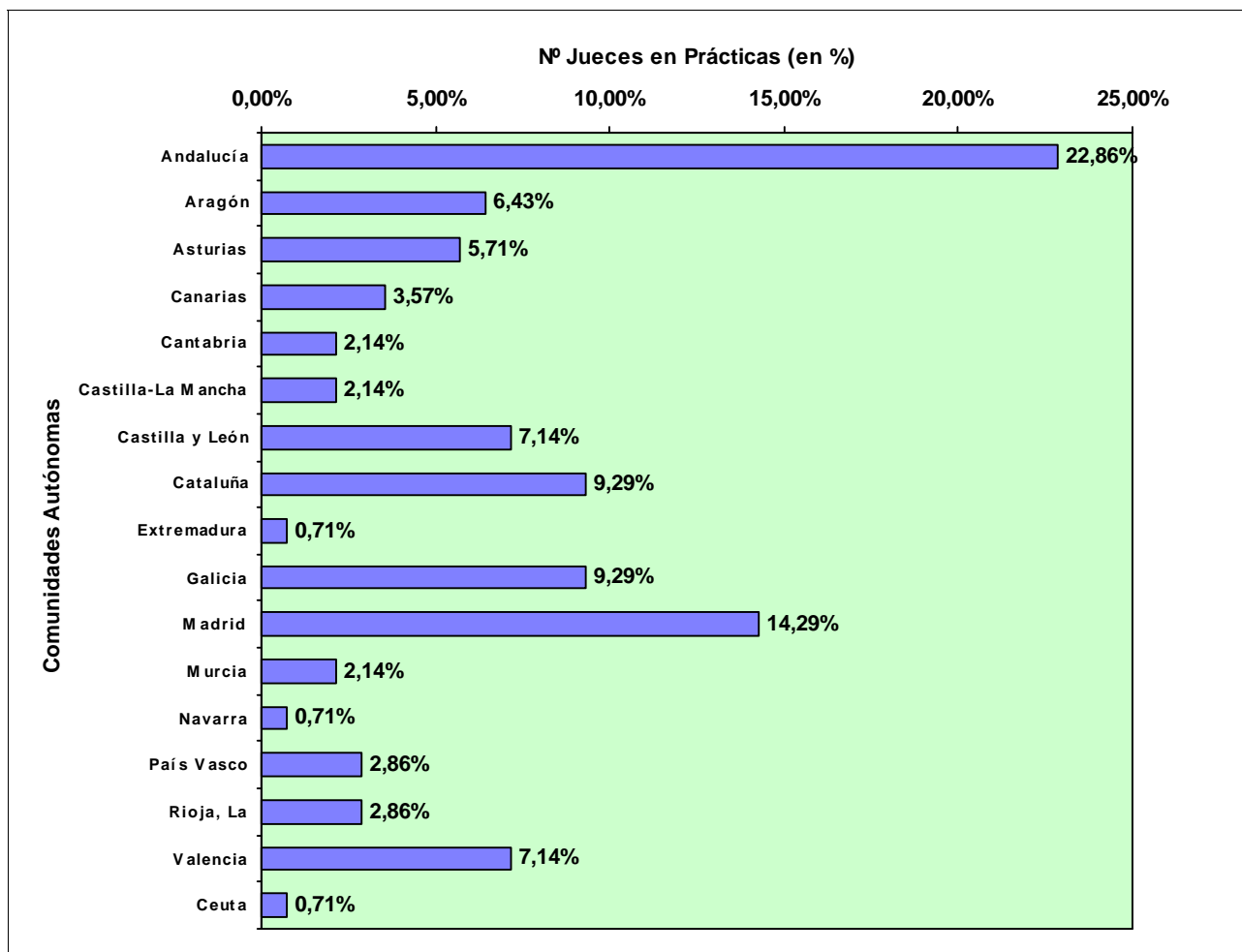
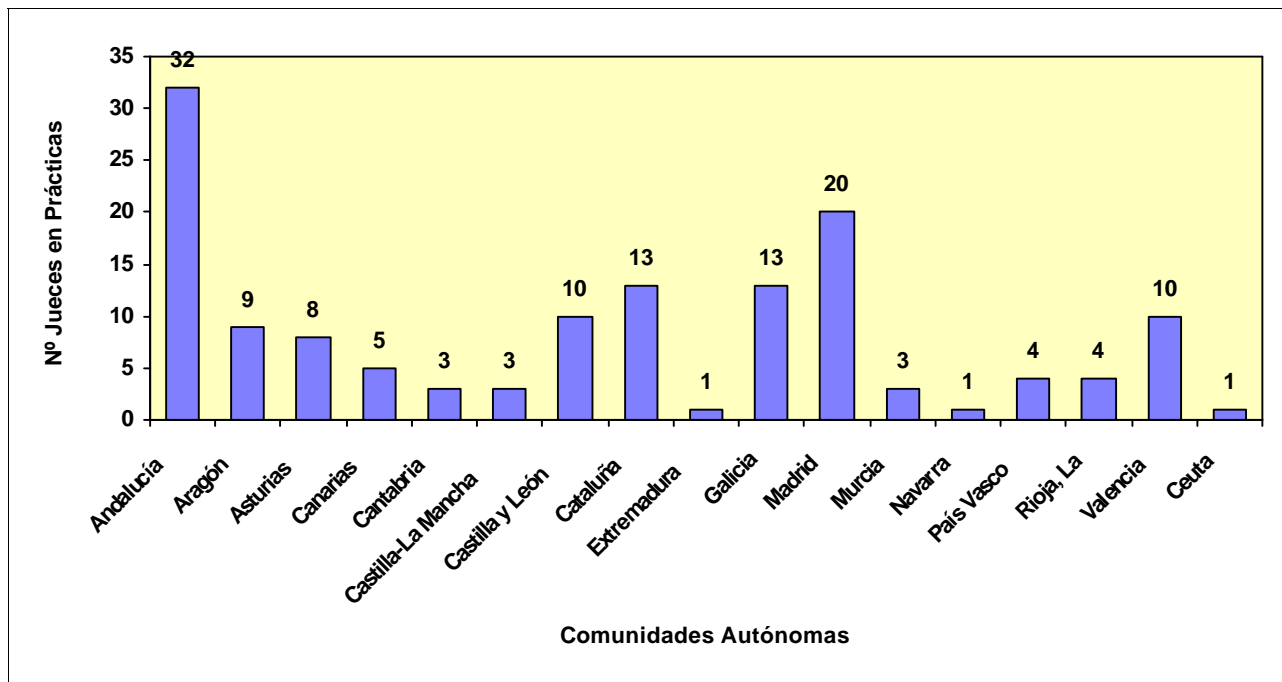
*Media de preparación de la oposición: 4 años y 4 meses.*

Distribución por edades

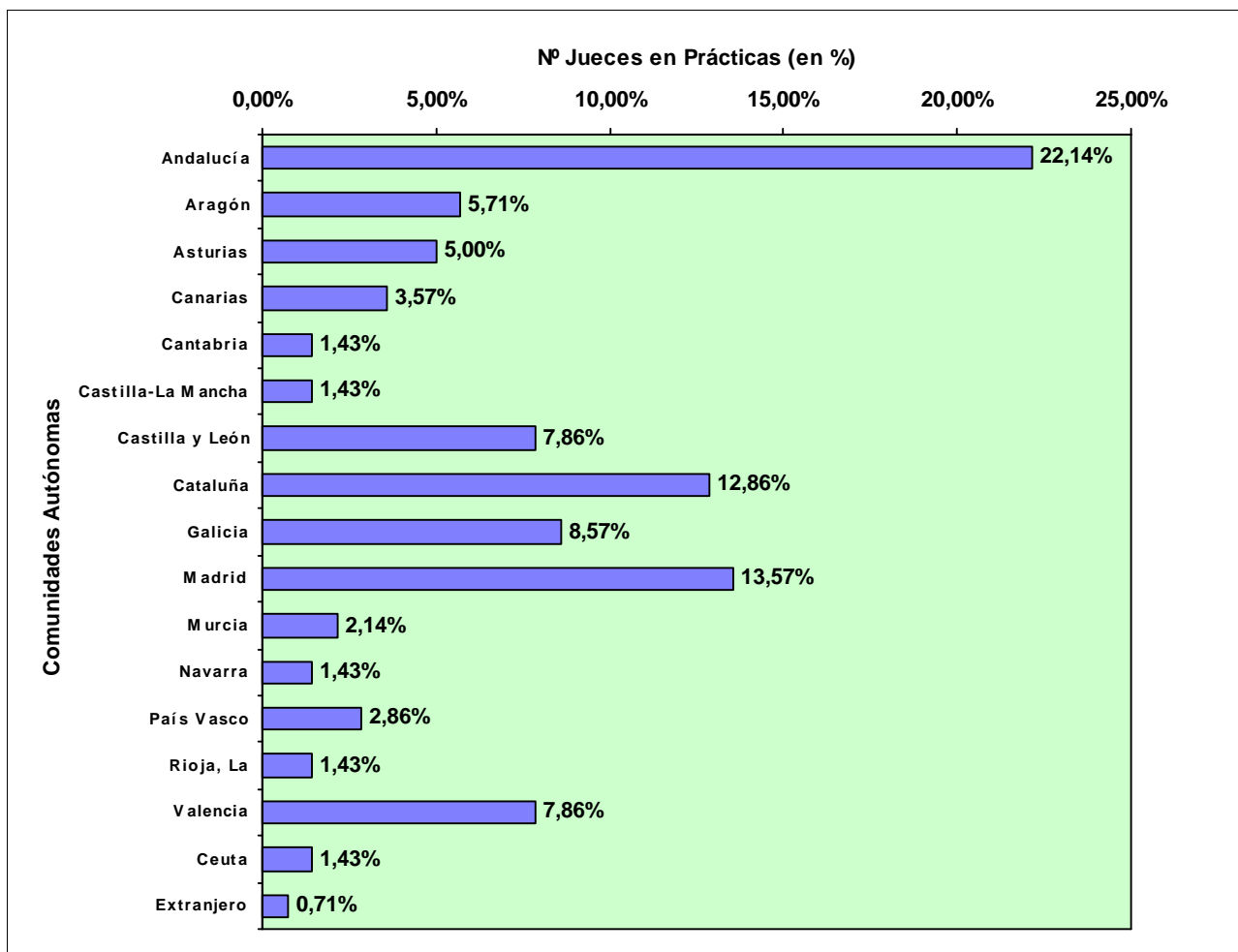
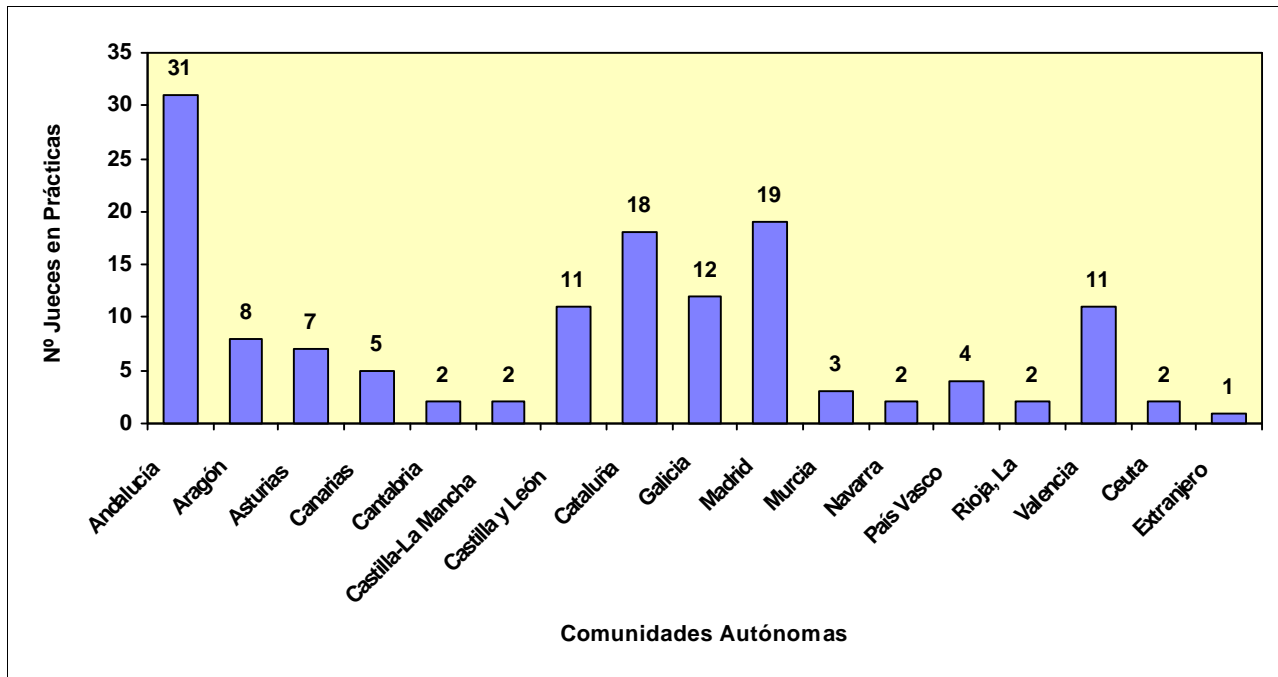
(Edad promedio: 28 años)



**Distribución por Lugar de Residencia**



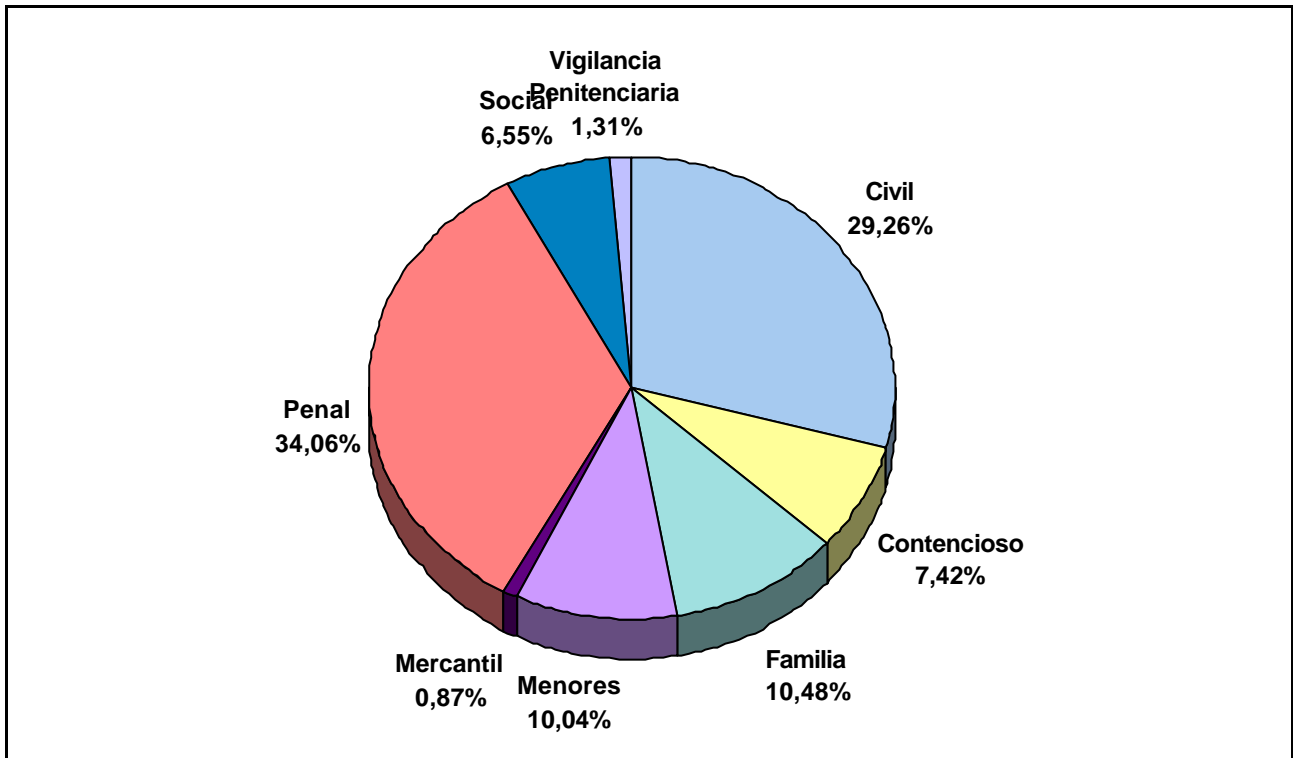
**Distribución por Lugar de Nacimiento**



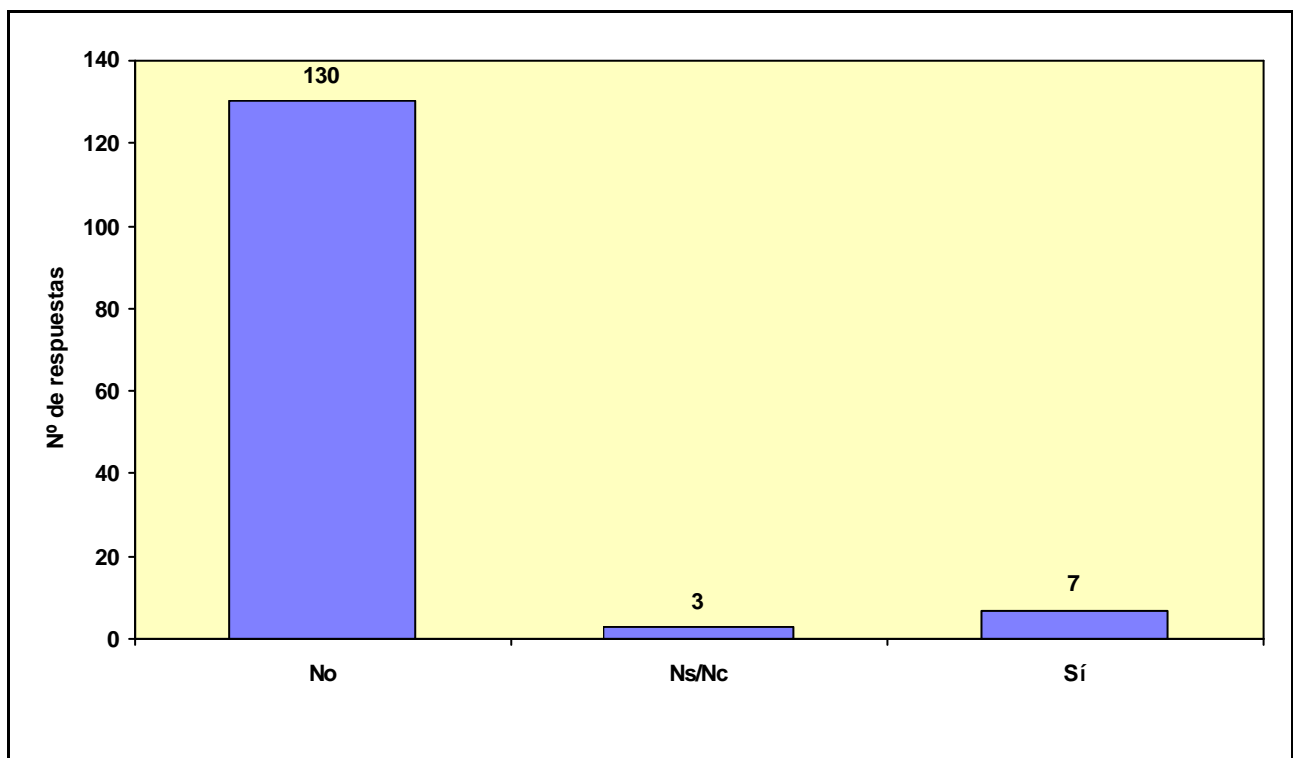
¿En que área le gustaria ejercer en un futuro?

(134 Jueces en Prácticas han contestado alguna opción, con 229 respuestas realizadas)

(6 Jueces en Prácticas no han contestado opción alguna)

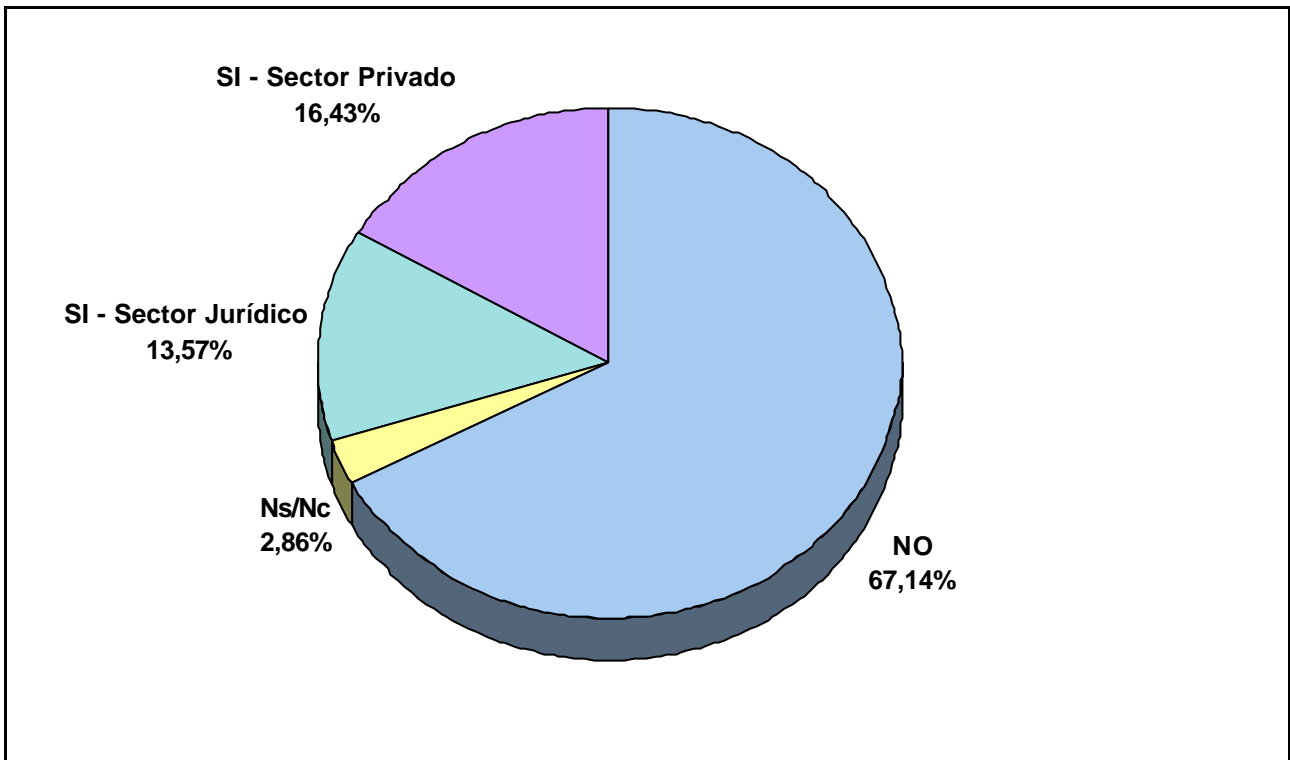


¿Ha publicado algún trabajo o estudio jurídico?



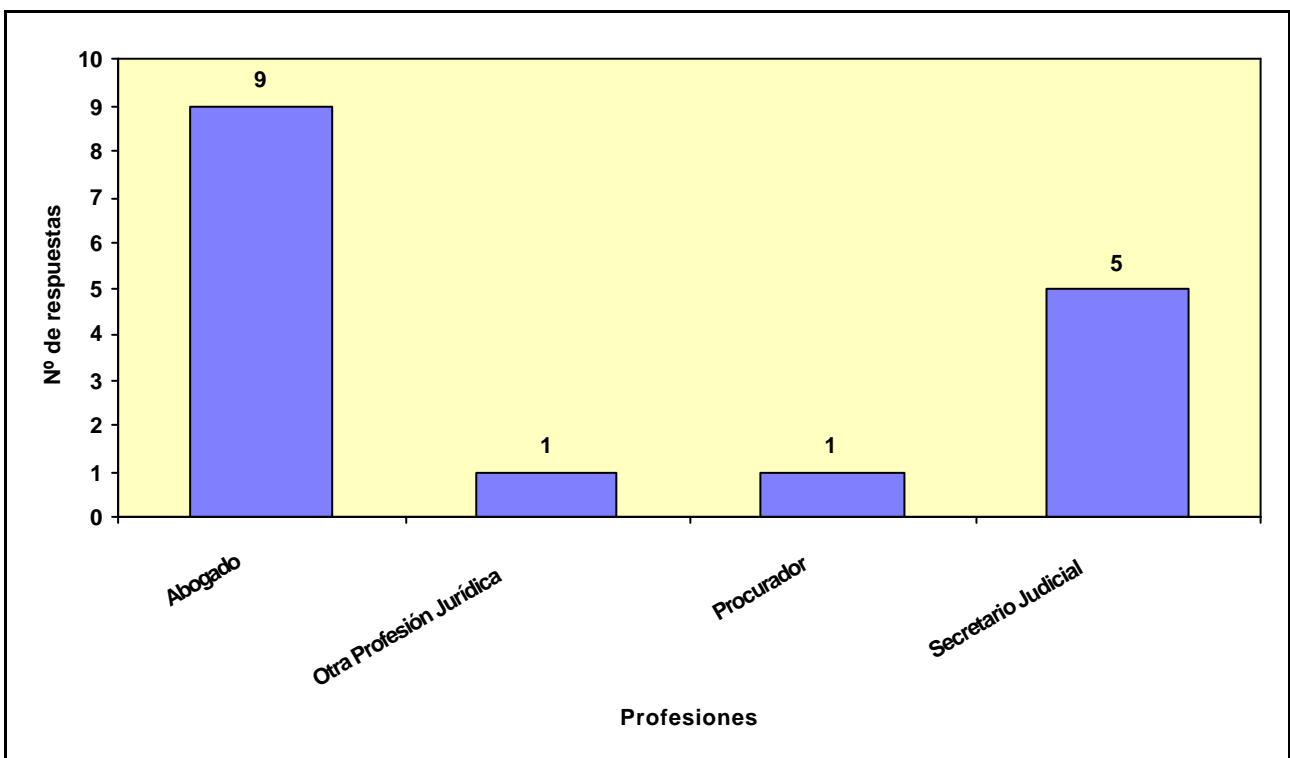


¿Ha trabajado anteriormente?

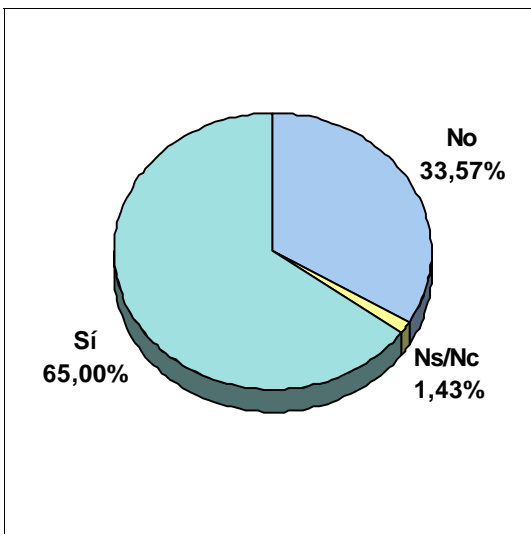


Si ha ejercido alguna profesión en el Sector Jurídico, ha sido como...

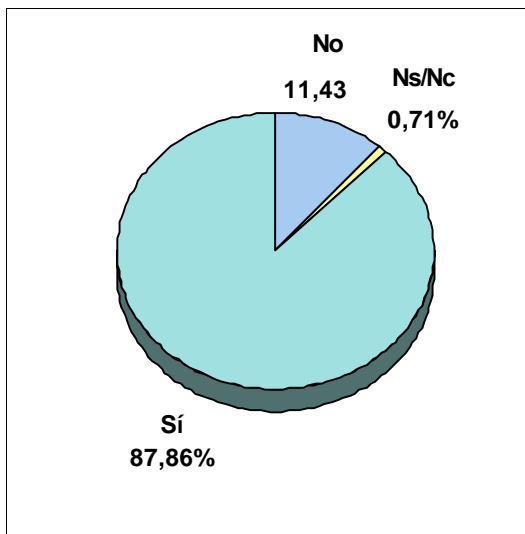
(19 Jueces en Prácticas han contestado Sí, con 16 respuestas realizadas)



*¿Tiene conocimientos de informática?*

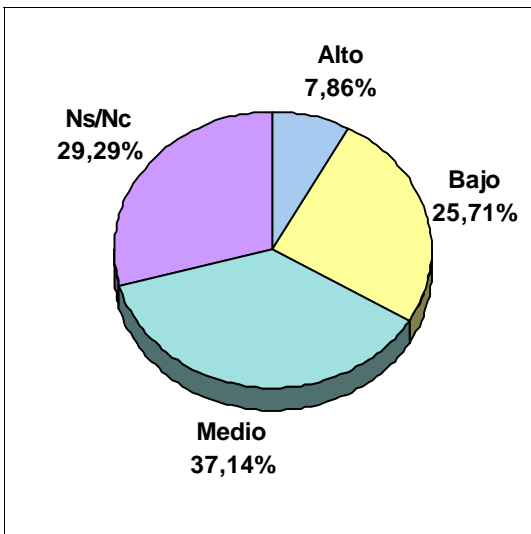


*¿Usa actualmente o ha usado Internet?*

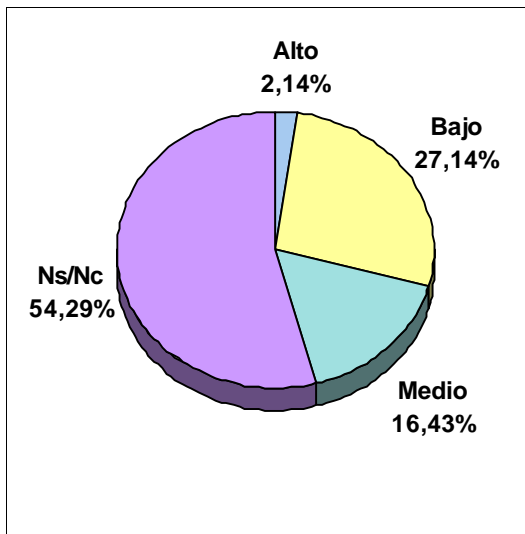


*¿Con que programas ha trabajado?*

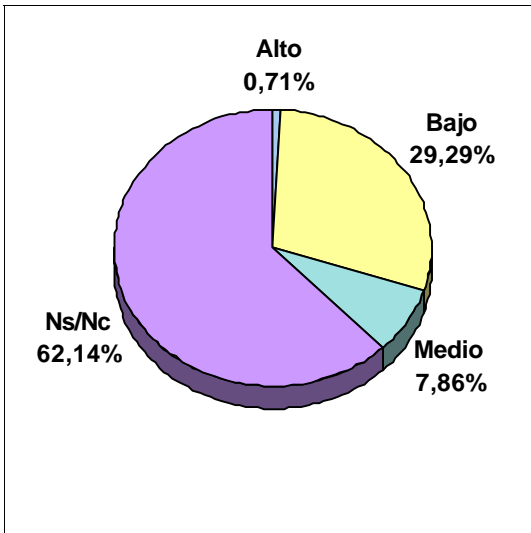
*Tratamiento de textos*



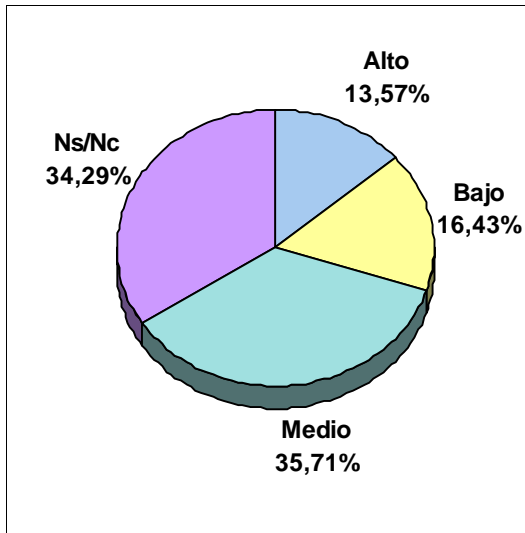
*Base de Datos*



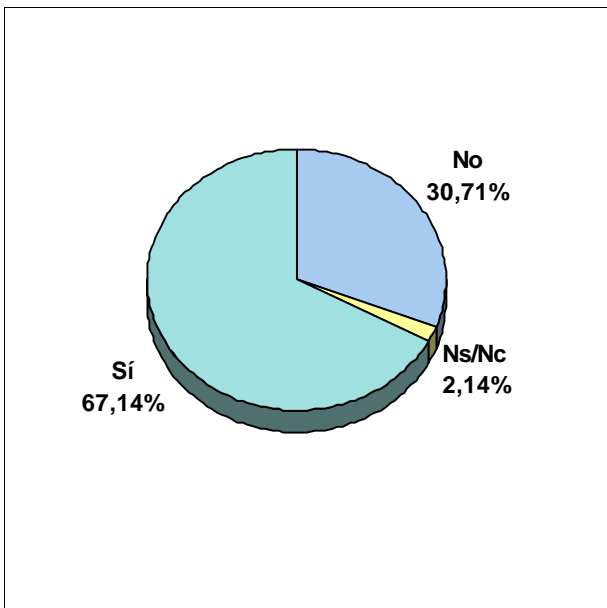
*Hoja de Cálculo*



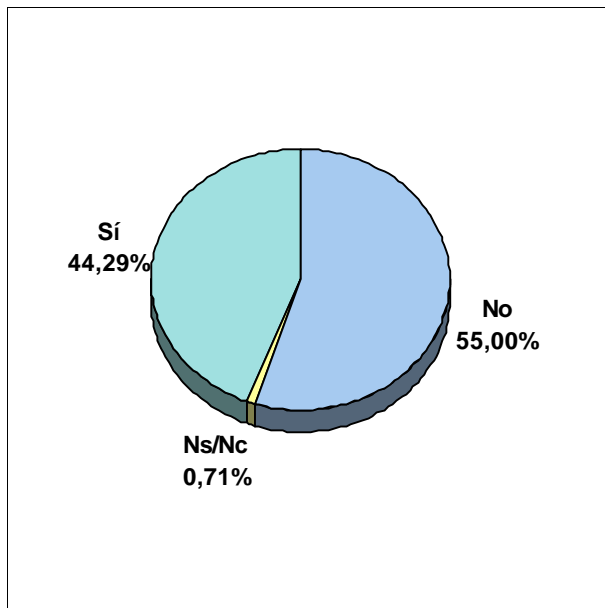
*Correo electrónico*



**¿Dispone de ordenador para su uso?**



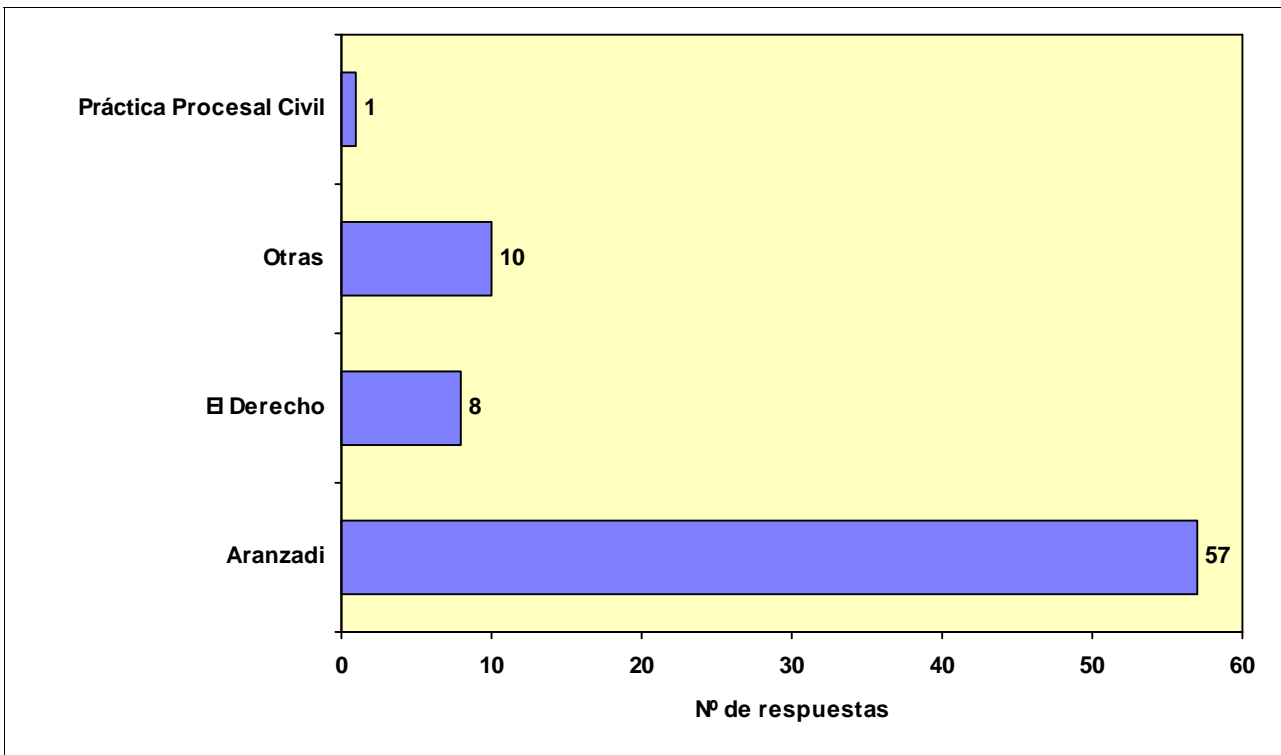
**¿Consulta o sabe consultar bases de datos jurídicas?**



**¿Qué bases de datos jurídicas conoce?**

*(61 Jueces en Prácticas han contestado alguna opción, con 76 respuestas realizadas)*

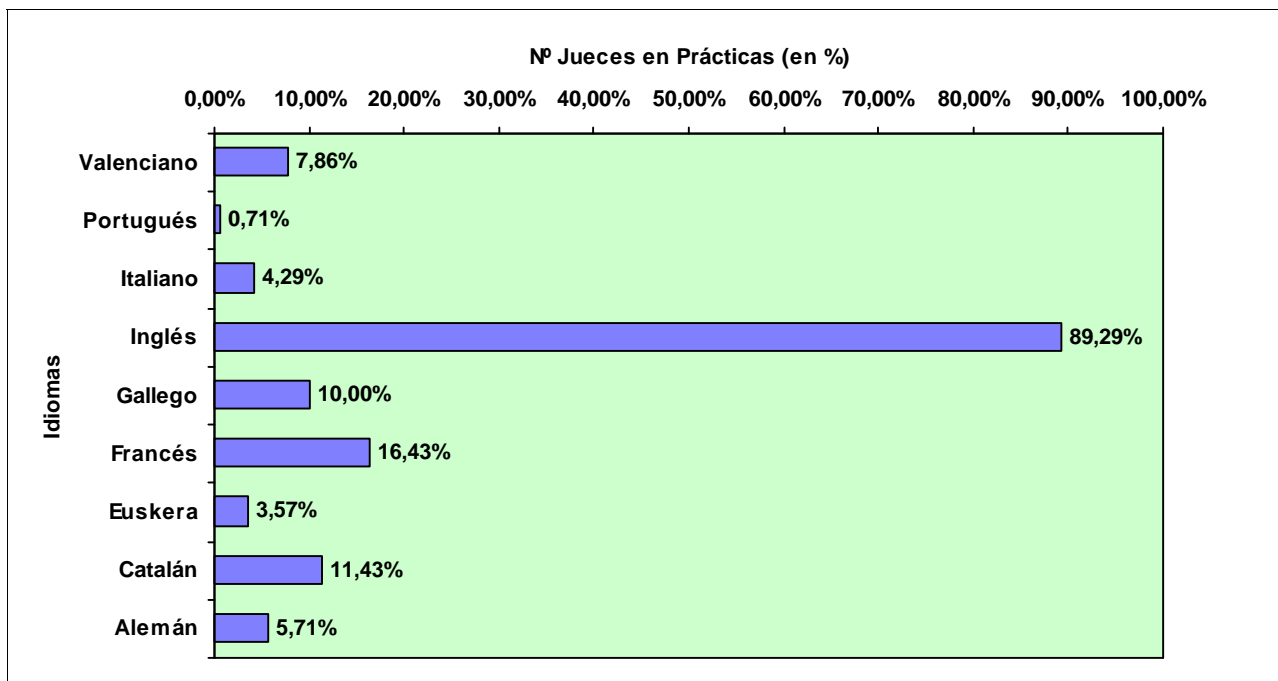
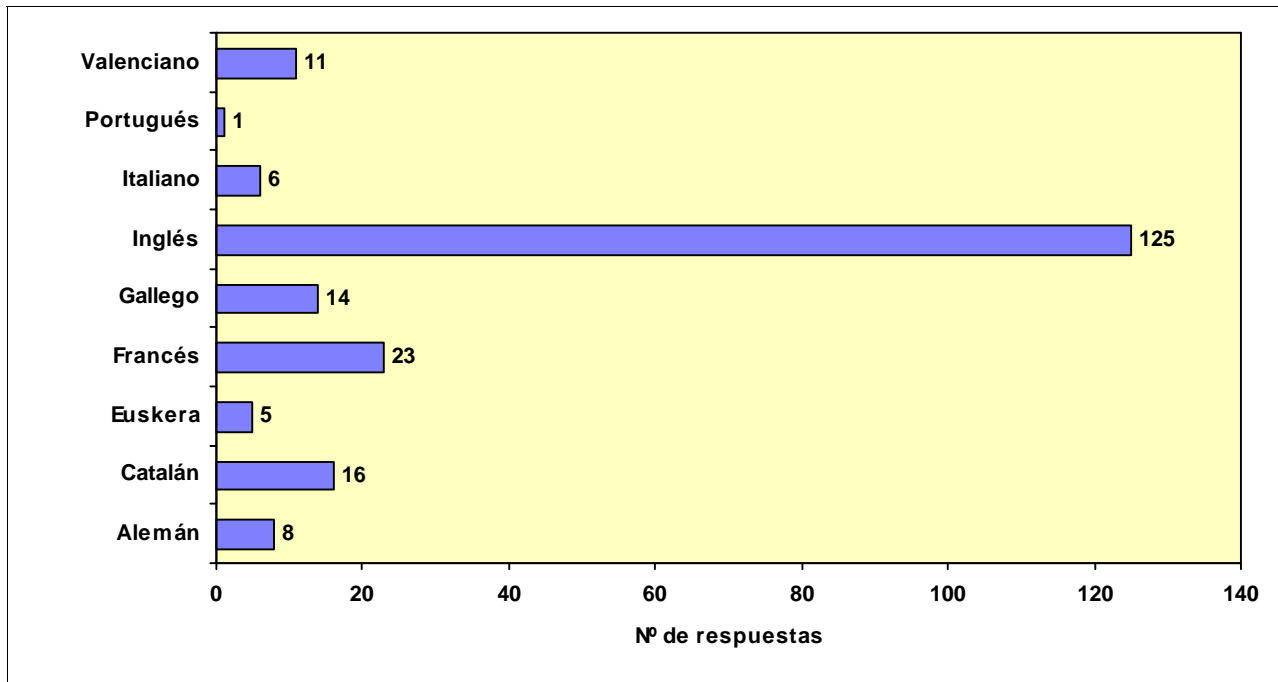
*(79 Jueces en Prácticas no han contestado opción alguna)*



**Idiomas extranjeros y/o cooficiales que conoce**

(135 Jueces en Prácticas han contestado alguna opción, con 209 respuestas realizadas)

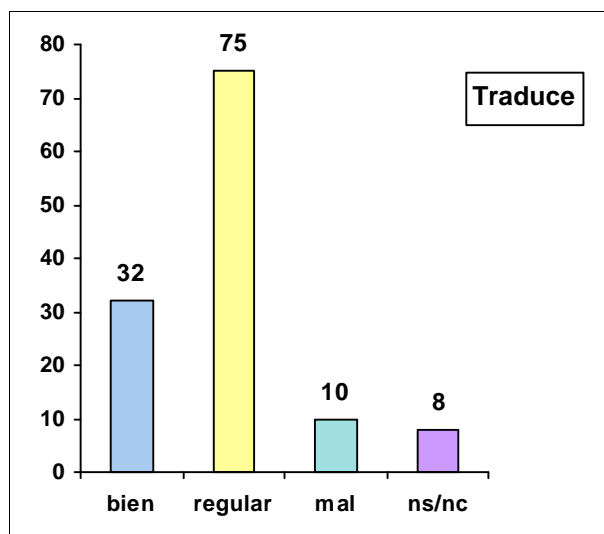
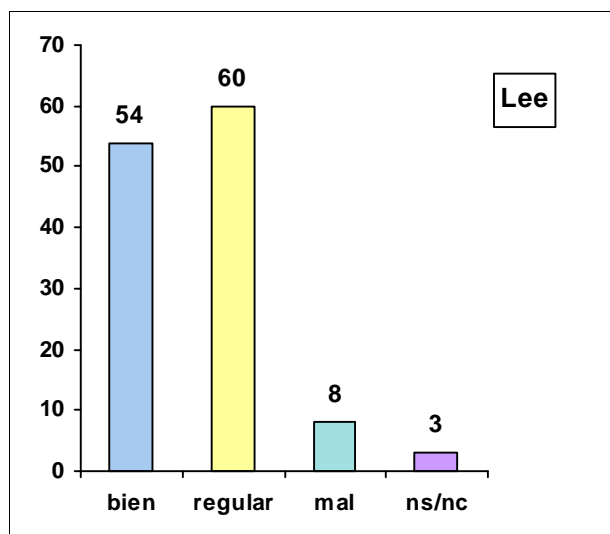
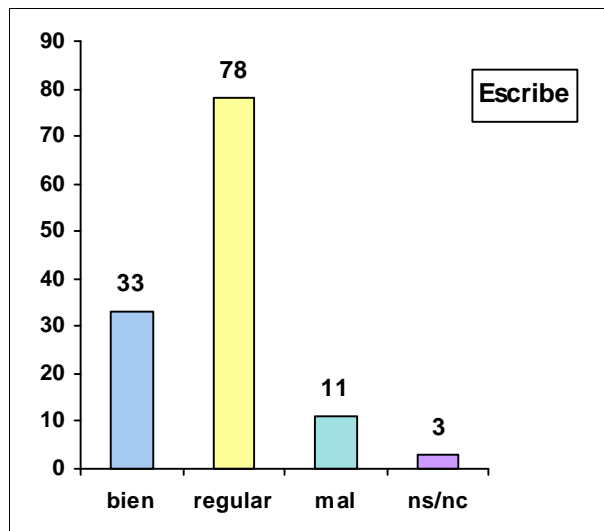
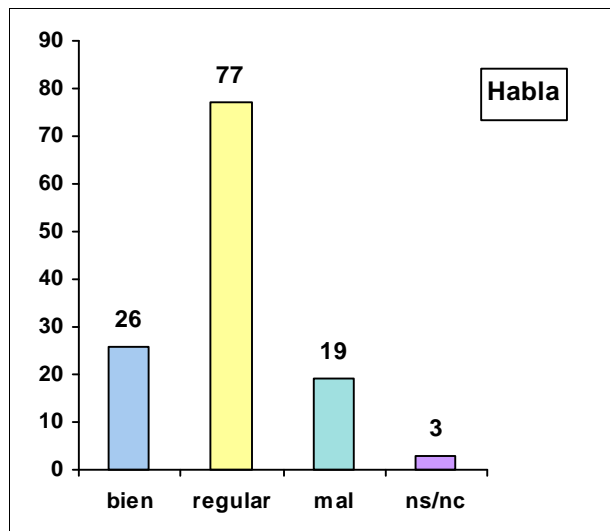
(5 Jueces en Prácticas no han contestado opción alguna)



Nivel de conocimiento de los idiomas extranjeros y/o cooficiales que conoce

Inglés

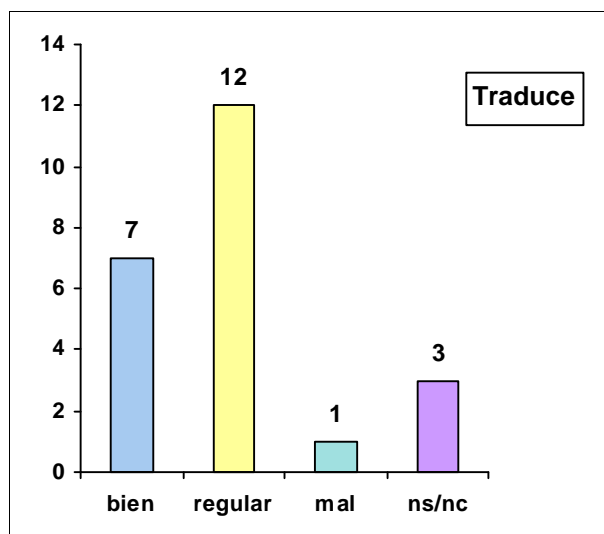
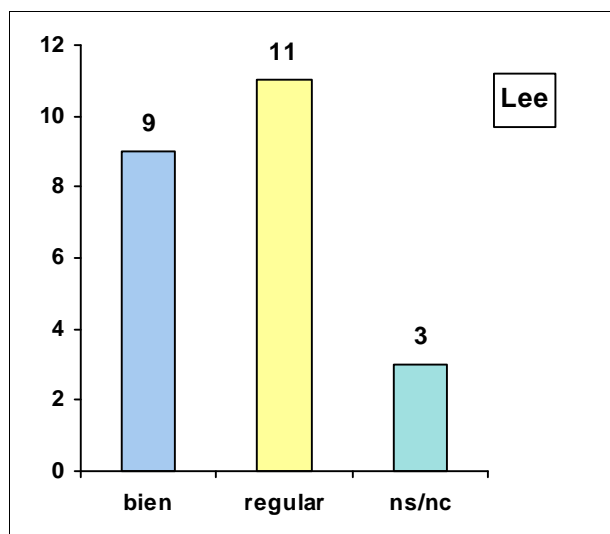
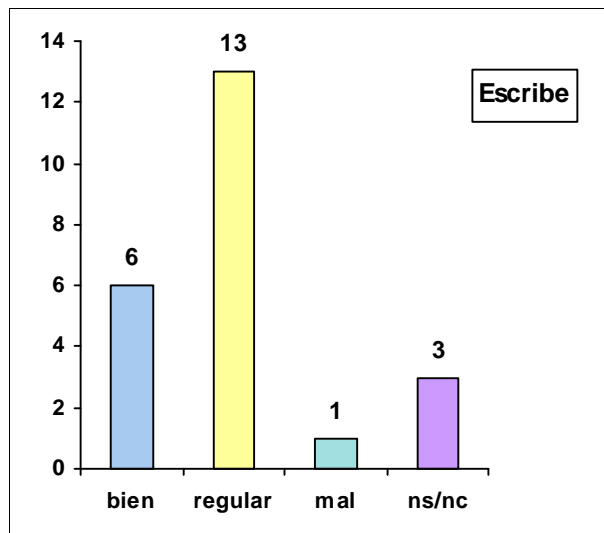
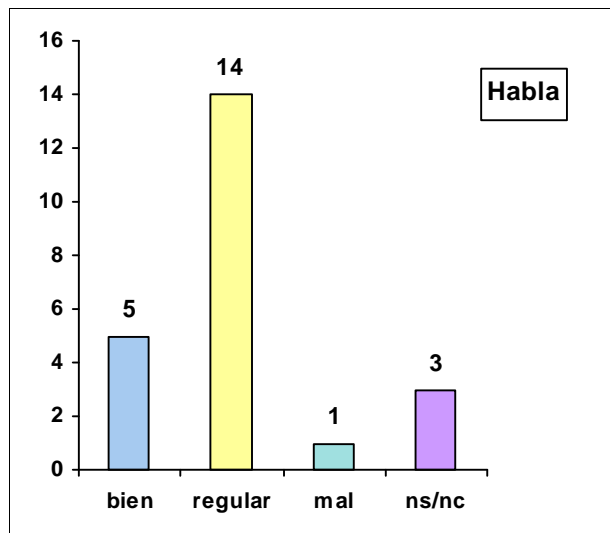
(125 Jueces en Prácticas han contestado a la pregunta)



*Nivel de conocimiento de los idiomas extranjeros y/o cooficiales que conoce*

*Francés*

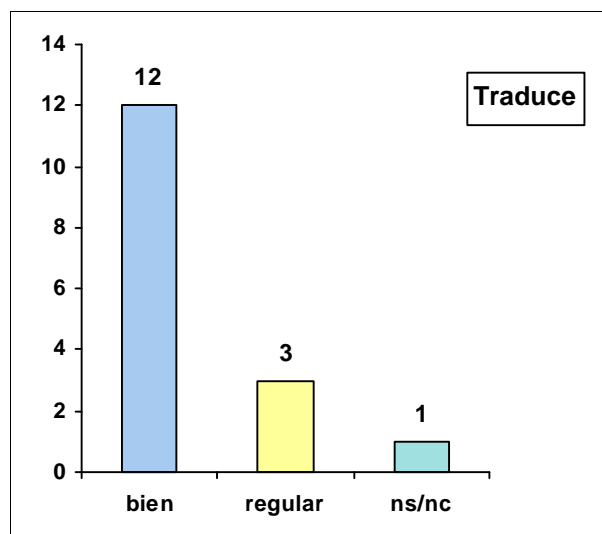
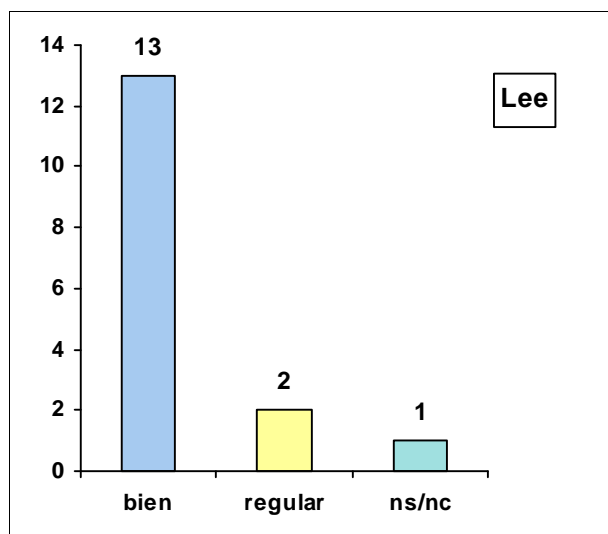
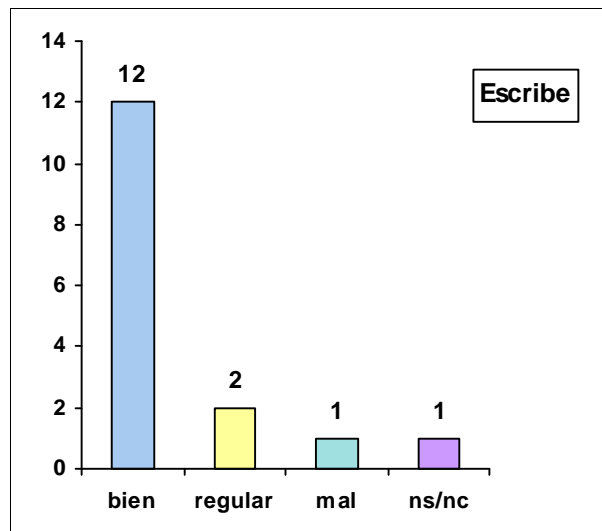
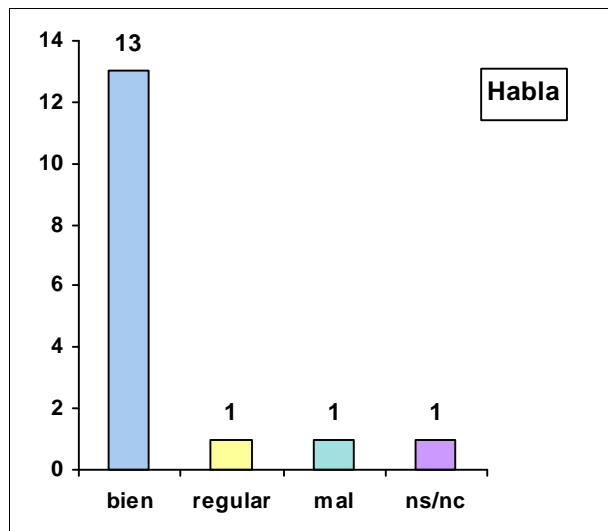
*(23 Jueces en Prácticas han contestado a la pregunta)*



*Nivel de conocimiento de los idiomas extranjeros y/o cooficiales que conoce*

**Catalán**

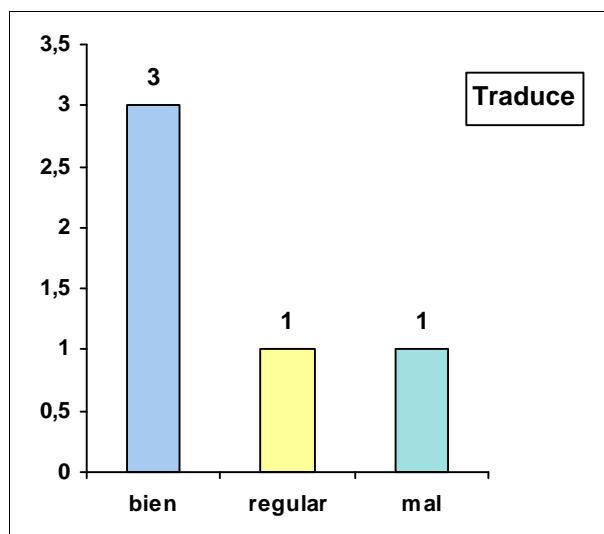
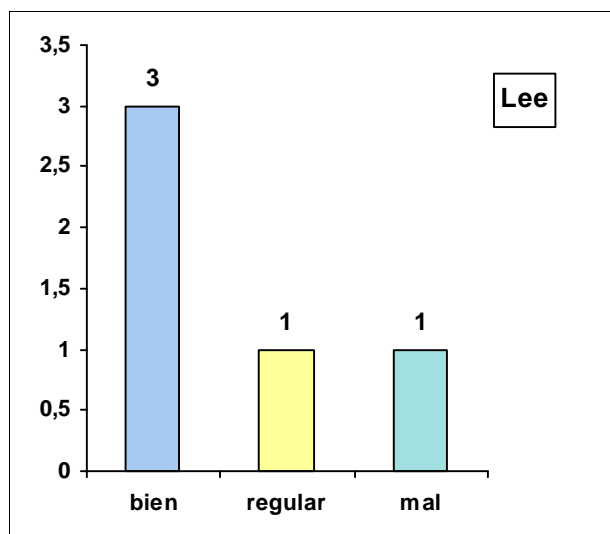
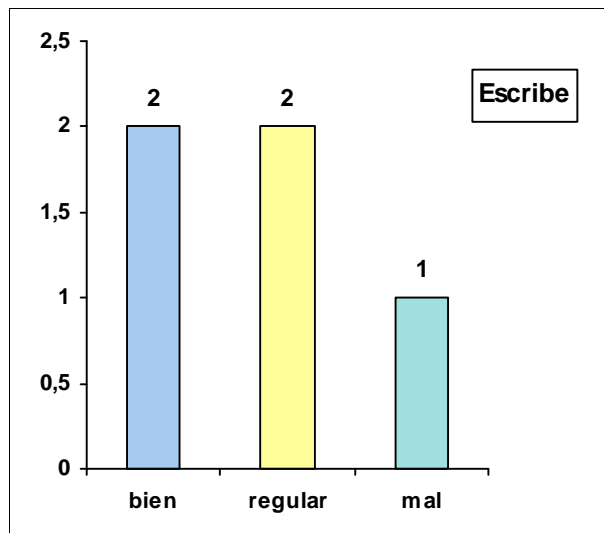
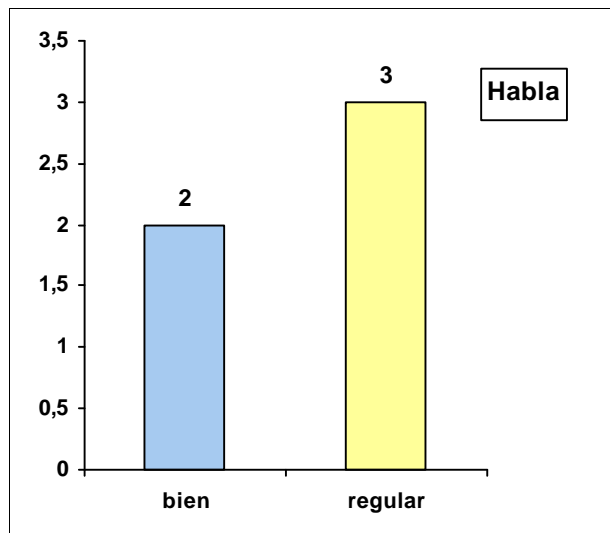
*(16 Jueces en Prácticas han contestado a la pregunta)*



**Nivel de conocimiento de los idiomas extranjeros y/o cooficiales que conoce**

**Euskera**

**(5 Jueces en Prácticas han contestado a la pregunta)**

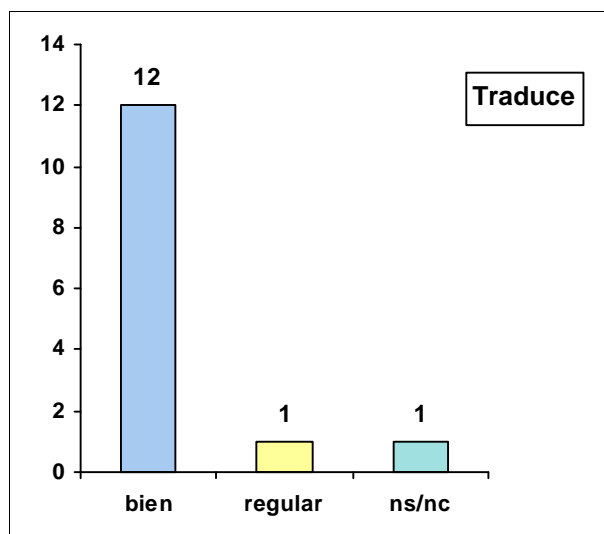
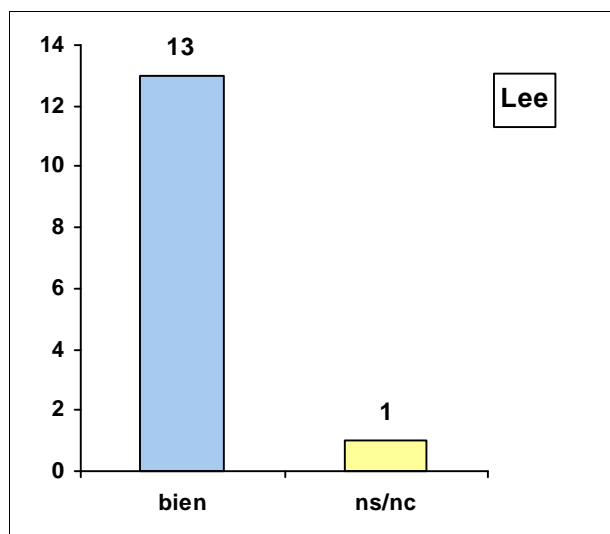
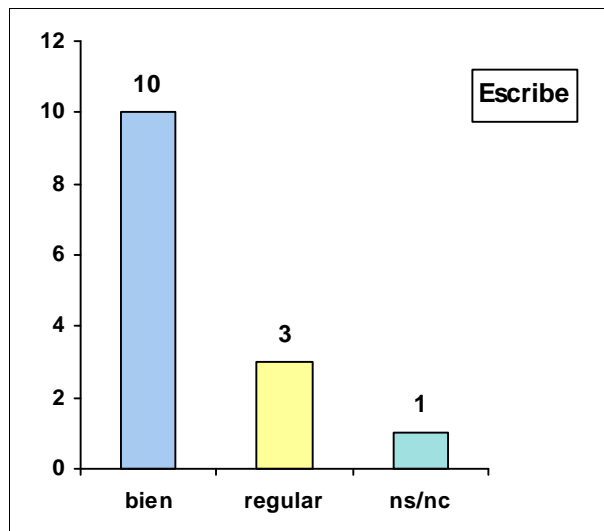
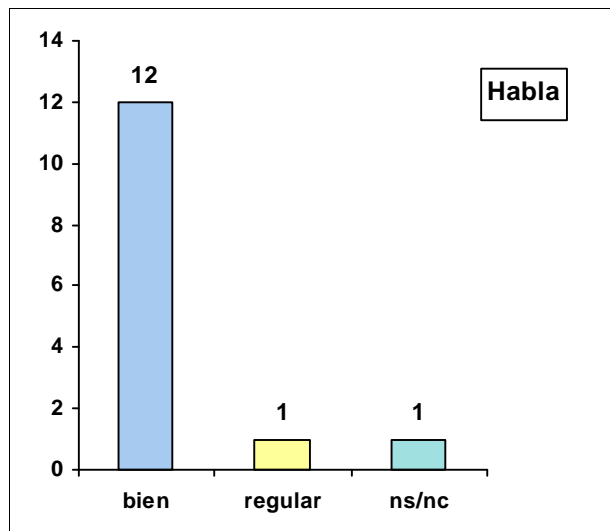




**Nivel de conocimiento de los idiomas extranjeros y/o cooficiales que conoce**

**Gallego**

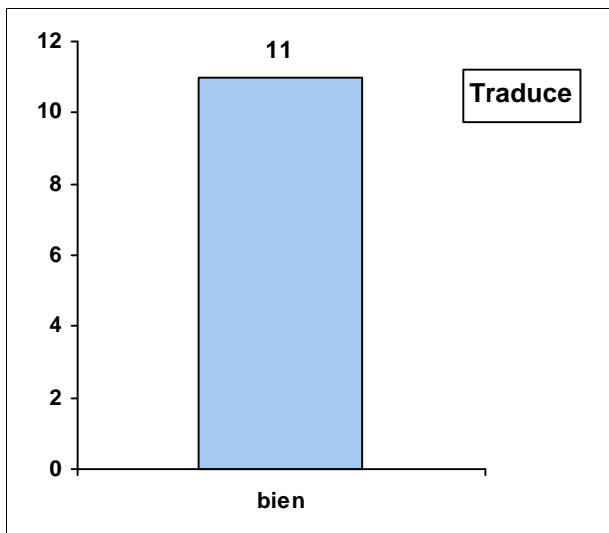
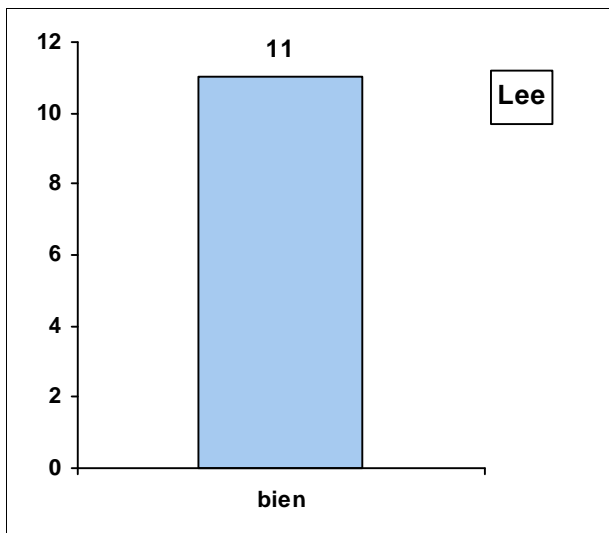
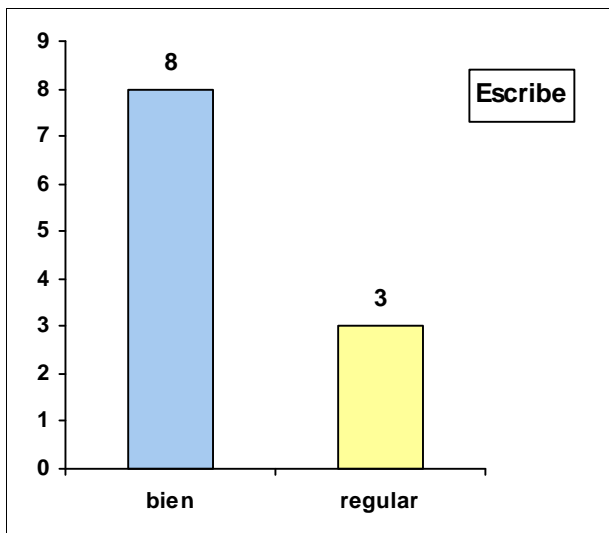
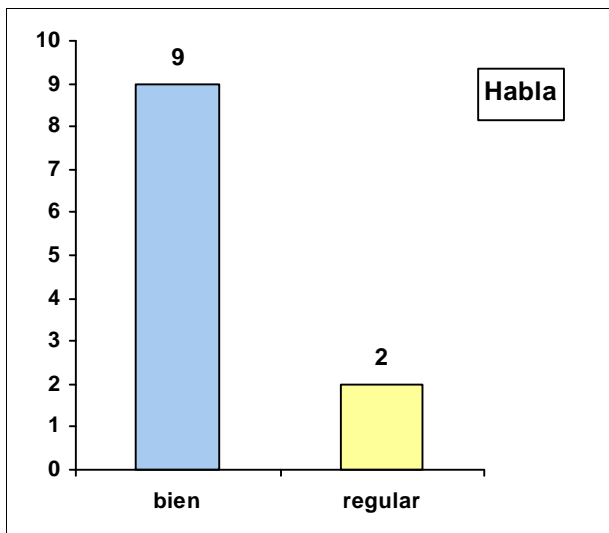
**(14 Jueces en Prácticas han contestado a la pregunta)**



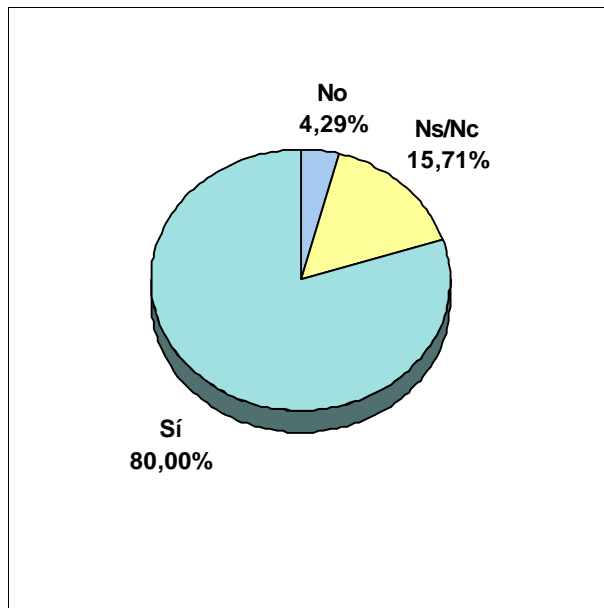
**Nivel de conocimiento de los idiomas extranjeros y/o cooficiales que conoce**

**Valenciano**

**(11 Jueces en Prácticas han contestado a la pregunta)**

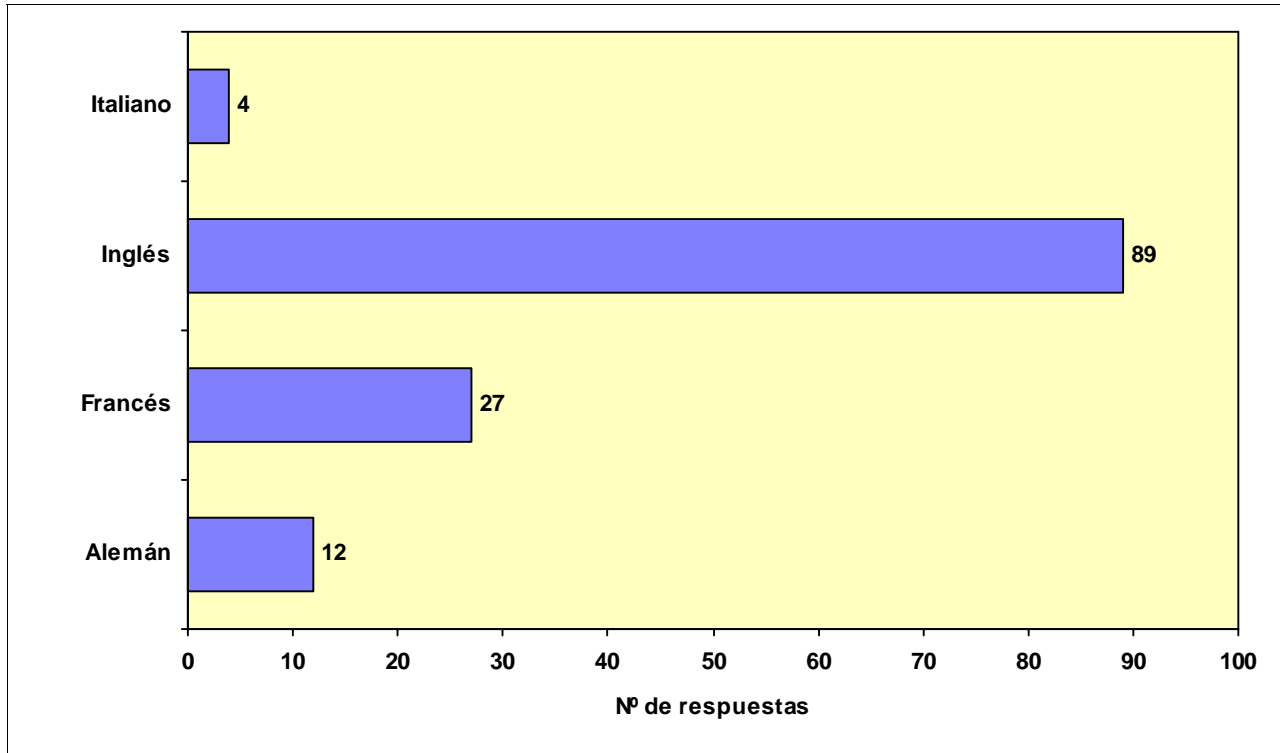


*¿Estaría interesado en recibir clases de algún idioma extranjero?*

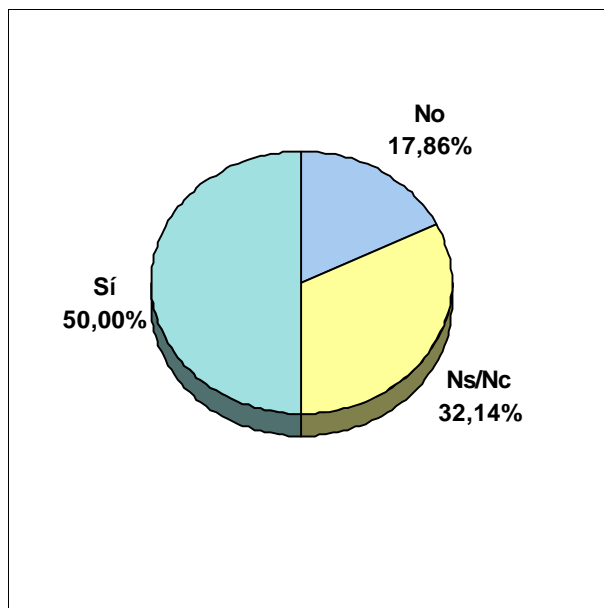


*¿Cuál/les?*

*(112 Jueces en Prácticas han contestado alguna opción, con 132 respuestas realizadas)*

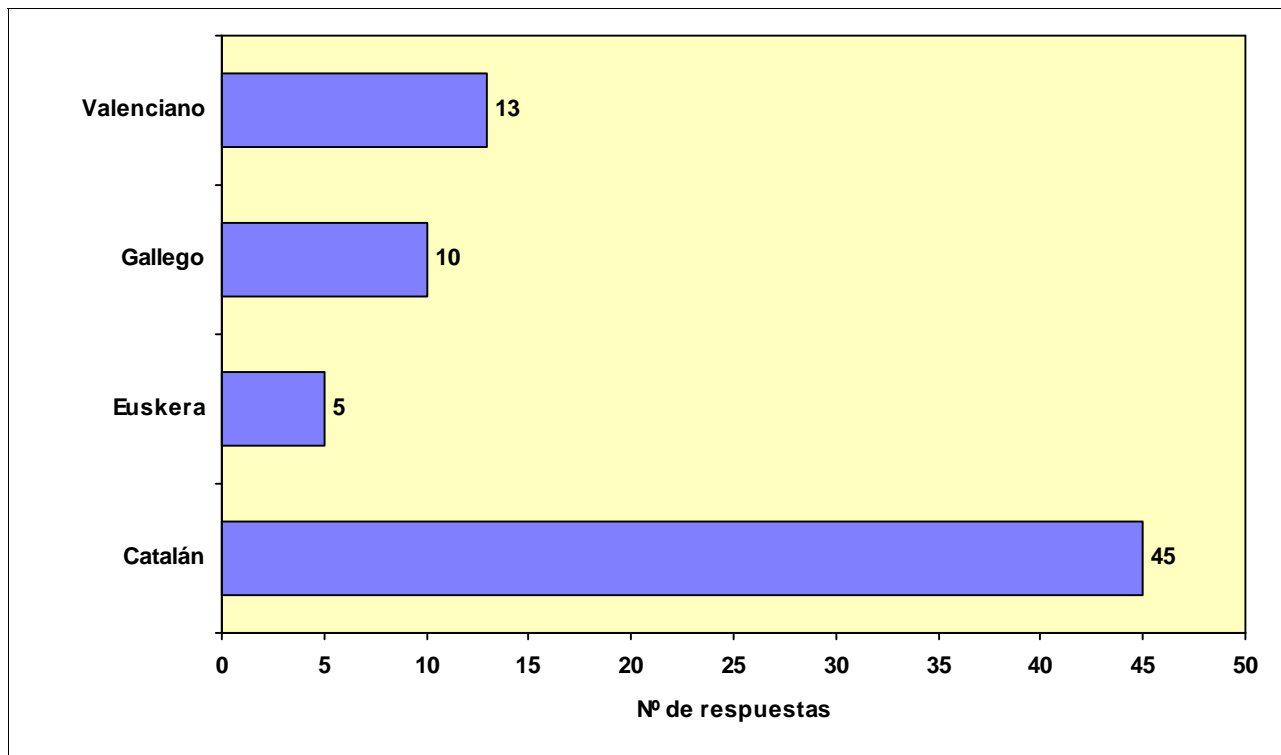


*¿Estaría interesado en recibir clases de algún idioma cooficial?*

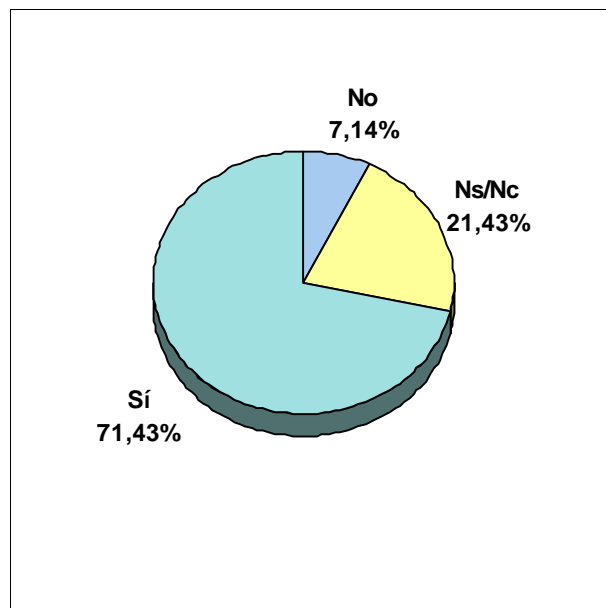


*¿Cuál/les?*

*(70 Jueces en Prácticas han contestado alguna opción, con 73 respuestas realizadas)*

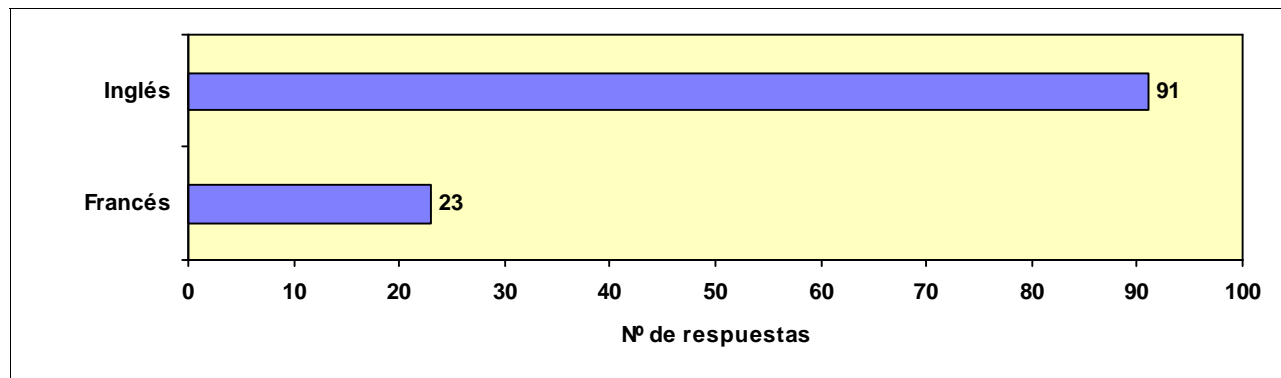


*¿Estaría interesado en recibir clases optativas de inglés o francés jurídico?*



*¿Cuál/les?*

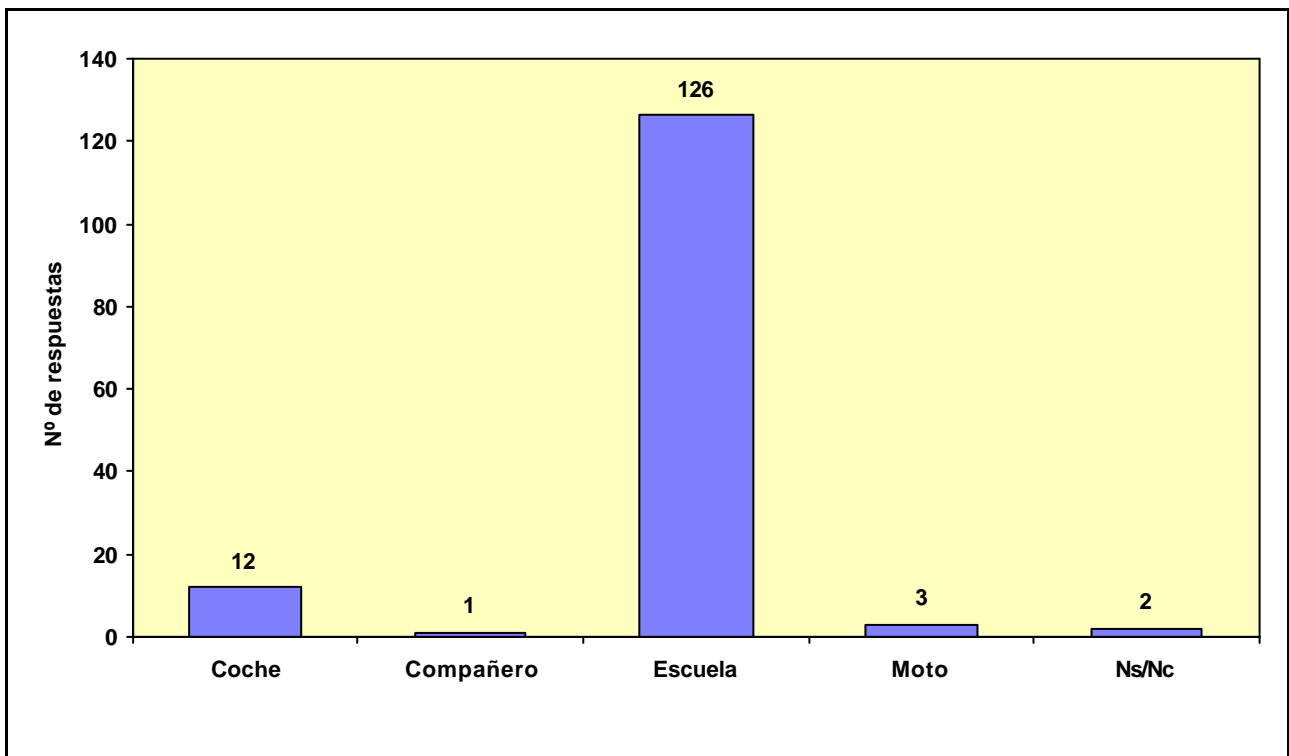
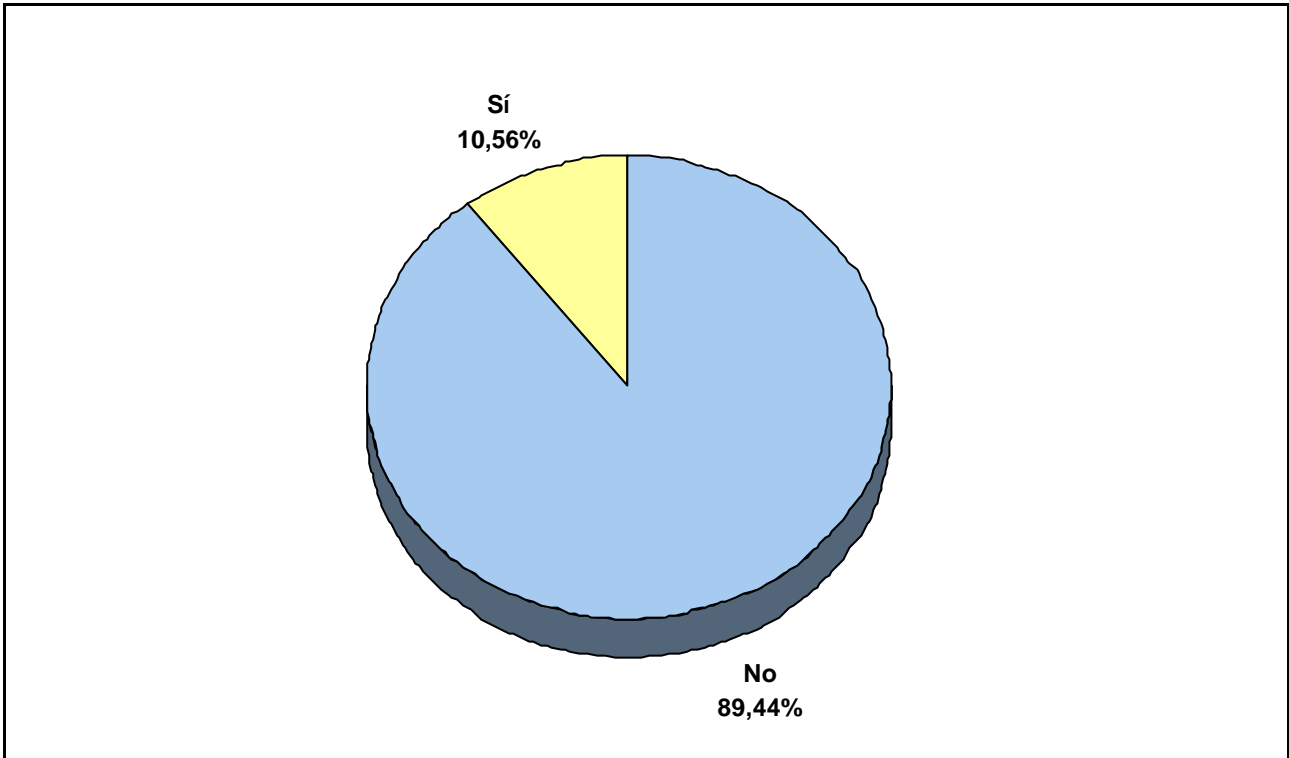
*(100 Jueces en Prácticas han contestado alguna opción, con 114 respuestas realizadas)*



*Para su desplazamiento a la escuela, ¿prevé usar vehículo propio?*

*(138 Jueces en Prácticas han contestado alguna opción, con 142 respuestas realizadas)*

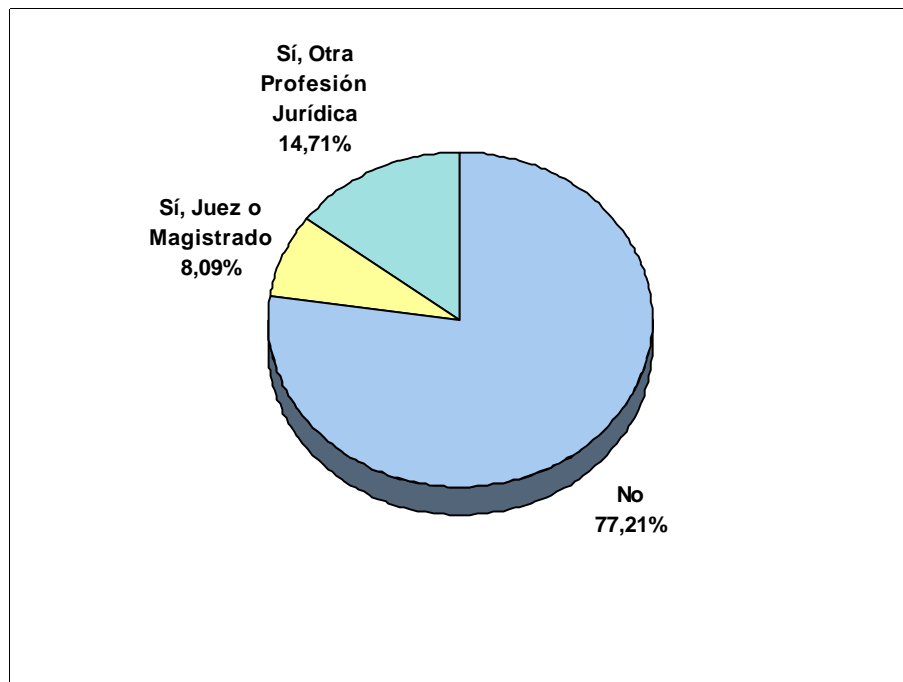
*(2 Jueces en Prácticas no han contestado opción alguna)*



**¿Ha tenido o tiene algún familiar ejerciendo una profesión en el sector jurídico?**

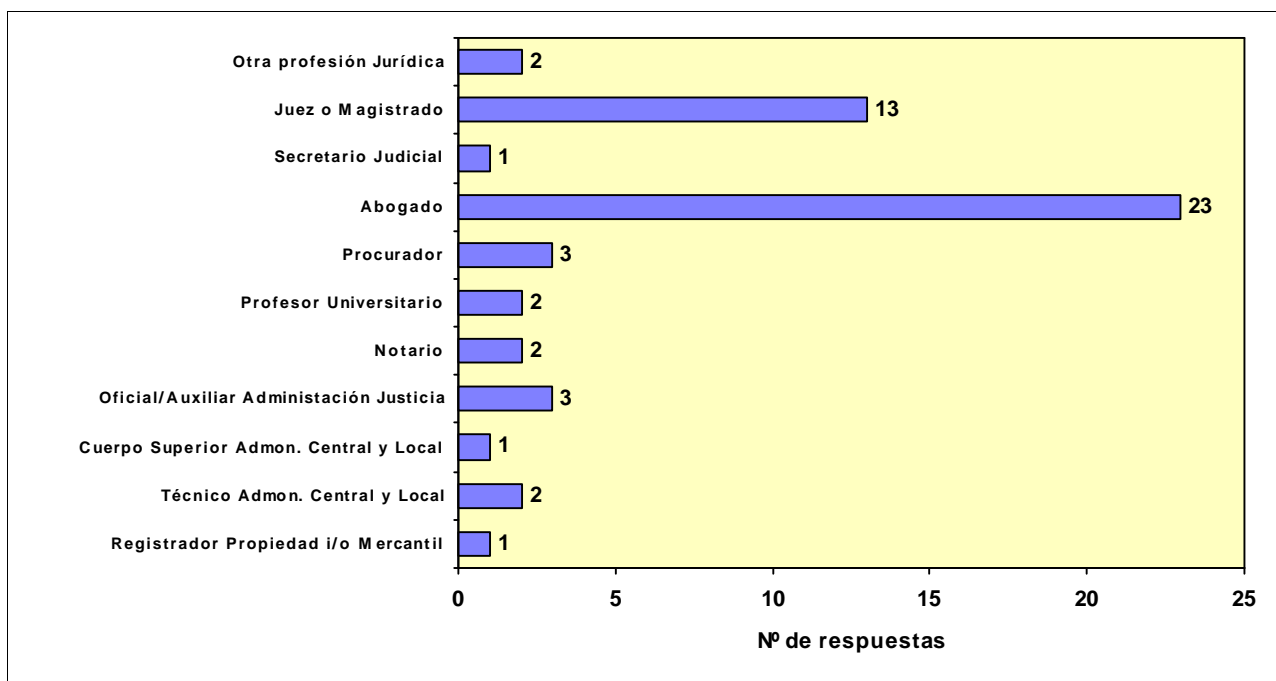
(Pregunta incluida en el Cuestionario Voluntario, el cual 136 Jueces en Prácticas nos lo han devuelto contestado)

El gráfico representa los Jueces en Prácticas con como mínimo un familiar ejerciendo una profesión en el sector jurídico hasta el 2° grado de consanguinidad



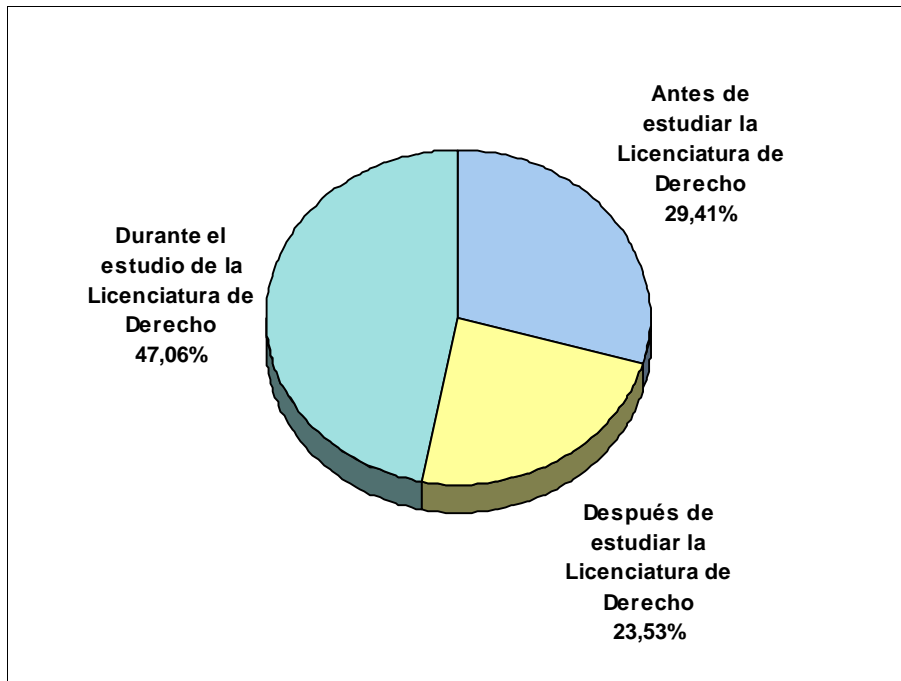
**En caso afirmativo indiquenos el parentesco y profesión**

(31 Jueces en Prácticas han contestado tener familiares hasta el 2° Grado de Consanguinidad en el sector jurídico, con 53 respuestas realizadas)

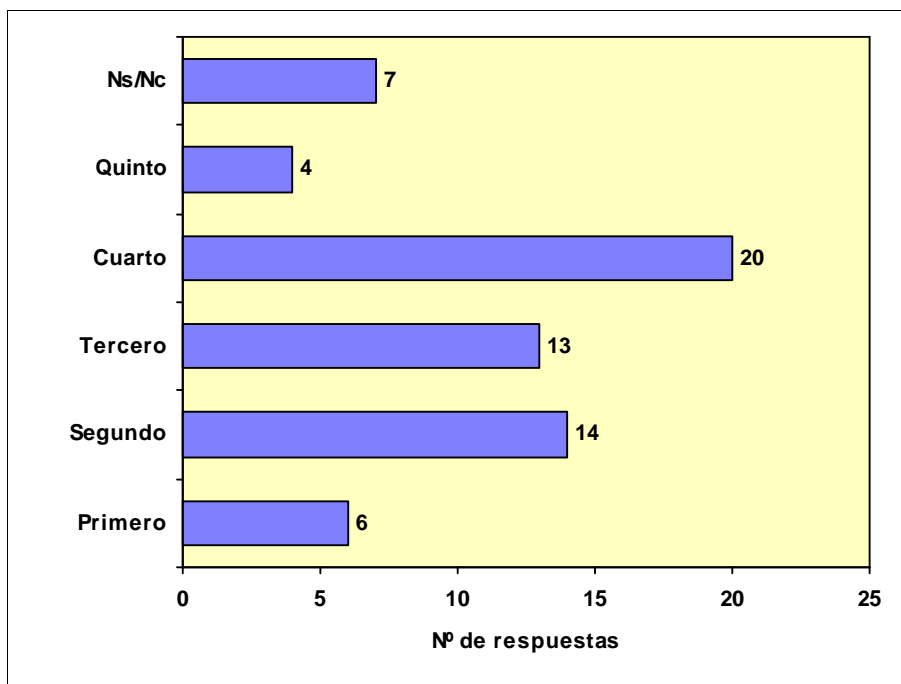


**¿En que momento decidió preparar las oposiciones de acceso a la Escuela Judicial?**

*(Pregunta incluida en el Cuestionario Voluntario, el cual 136 Jueces en Prácticas nos lo han devuelto contestado)*



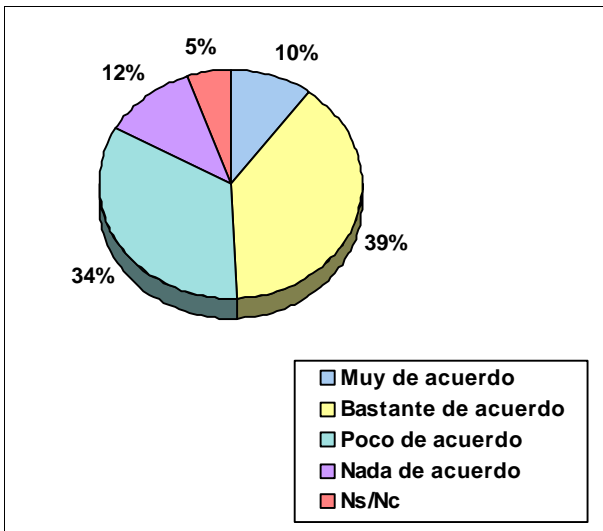
**¿Durante qué curso de la licenciatura decidió preparar las oposiciones de acceso a la Escuela Judicial?**



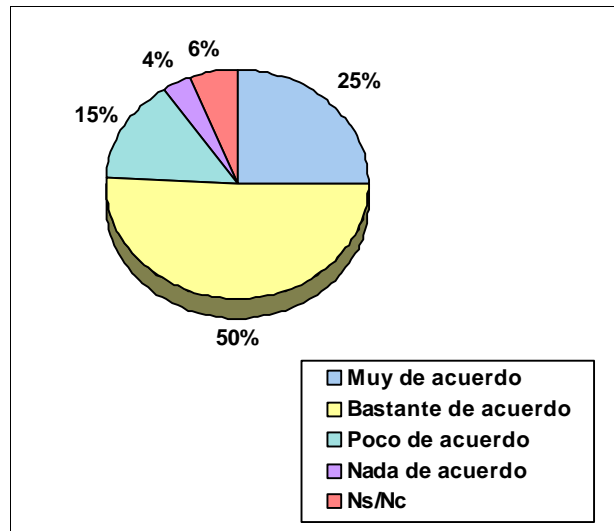


**Motivos de decisión por la carrera judicial. Grado de acuerdo con cada una de las frases siguientes**  
 (Preguntas incluidas en el Cuestionario Voluntario, el cual 136 Jueces en Prácticas nos lo han devuelto contestado)

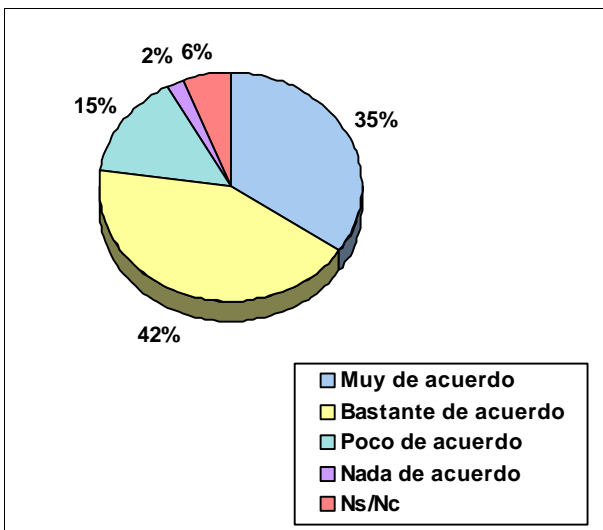
**El Juez encarna un poder del Estado**



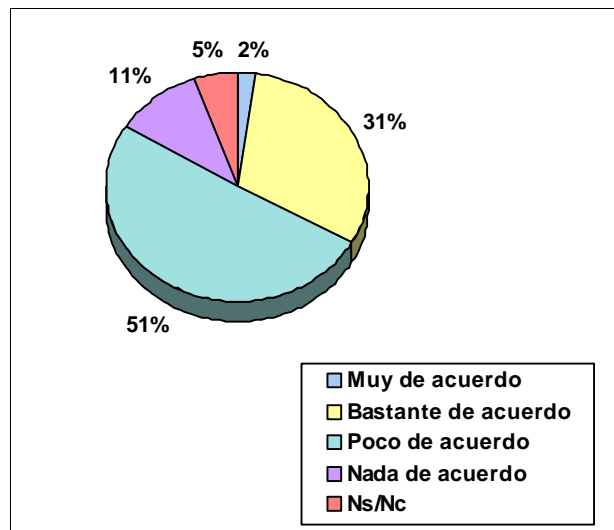
**Por la estabilidad en el empleo**



**Porque la Administración de Justicia es un servicio público al que debo contribuir**

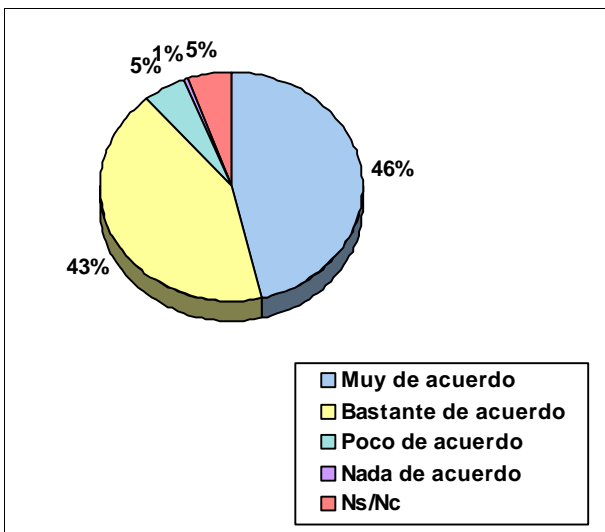


**Por las condiciones económicas de la profesión**

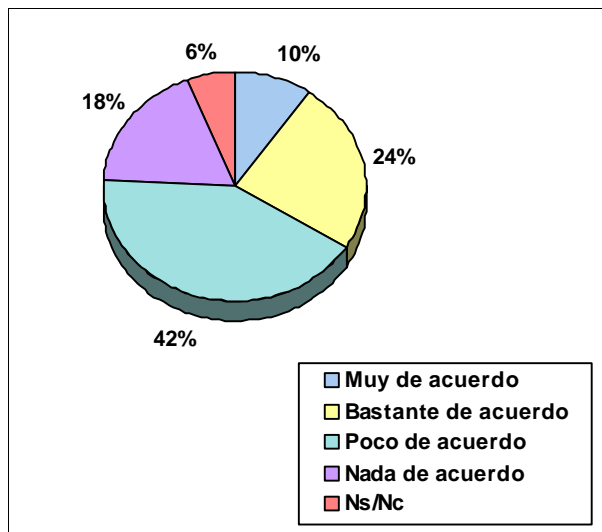


Motivos de decisión por la carrera judicial. Grado de acuerdo con cada una de las frases siguientes

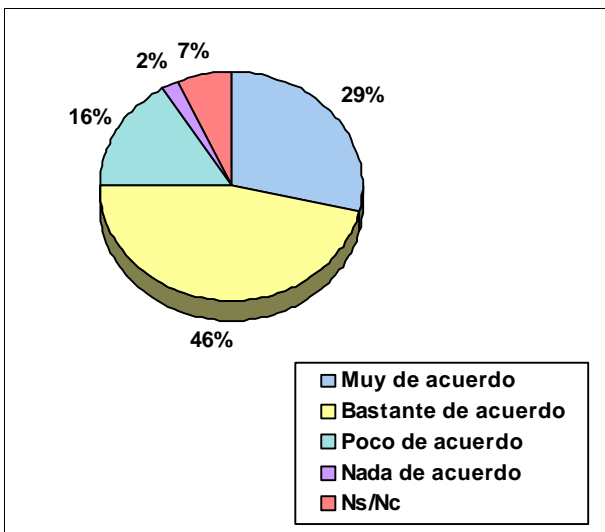
Por su función garante de los derechos fundamentales



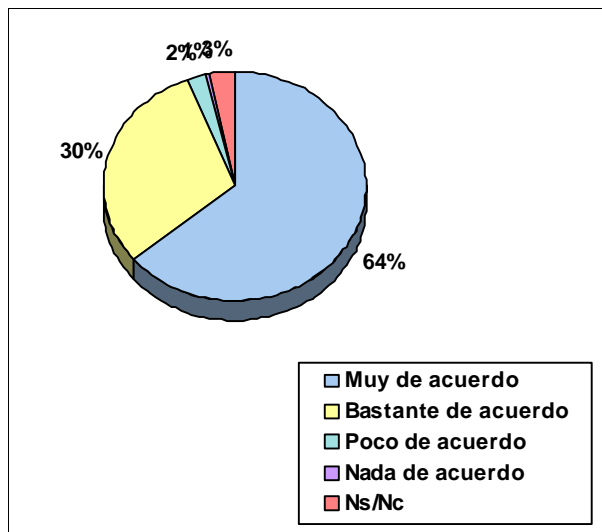
Por la compatibilidad de sus tareas con la vida familiar



Para contribuir a la lucha por la delincuencia



Por la independencia e imparcialidad de su función



Porque me gusta el derecho

